



وثيقة التقييم الكمي

معهد النيل العالى للهندسة والتكنولوجيا

٢٠٢٢/٢٠٢١



وثيقة التقييم الكمي

الصفحة	الموضوع
٣	١. مقدمة
٤	٢. مرجعية اعداد الوثيقة
٤	٣. وصف مباني المعهد ومشمولاته
٨	٤. إجمالي مساحة مباني المعهد والخدمات والمساحات الخضراء والملاعب
٩	٥. دراسة الفجوة بين مباني المعهد والقياسات المرجعية Norms
٢٥	٦. إستيفاء النماذج الإسترشادية للتقييم الكمي
٧٩	٧. الملاحق الخرائط الهندسية لمباني المعهد (A,B,C)



مقدمة

تمثل البنية التعليمية بما تتضمنه من موارد مادية وتجهيزات جزءاً أساسياً من المنظومة التعليمية، لذلك أهتم معهد النيل العالى للهندسة والتكنولوجيا بإعداد وثيقة التقييم الكمي استرشاداً بالمقاييس المرجعية بالدليل الإرشادي لمعايير المساحات والموارد البشرية والتجهيزات والمواصفات العامة للمباني والمرافق لمؤسسات التعليم العالى (Norms Planning Guideline) الصادرة عن الهيئة القومية لضمان جودة التعليم والاعتماد.

وتعرف Norms بأنها معايير وصفية تحدد الحد الأدنى من الشروط الواجب توافرها في المباني الجامعية وملحقاتها وكذلك التجهيزات المطلوبة اللازمة للحكم علي مدى ملائمة المباني الجامعية وتجهيزاتها للمعايير المتفق عليها عالمياً لتحقيق ضمان جودة التعليم وسلامة وأمان ورضاء الطلاب والعاملين بالمؤسسة .

وتأتي أهمية تحديد Norms واعداد وثيقة التقييم الكمي لمعهد النيل العالى للهندسة والتكنولوجيا في أنها تساعد علي مراقبة معايير الجودة والتأكد من توافر معايير السلامة والأمان لمباني المعهد وتوفيق أوضاع المعهد في ضوء معايير الاعتماد Norms.



مرجعية اعداد الوثيقة

١. الدليل الإرشادي لمعايير المساحات والموارد البشرية والتجهيزات والمواصفات العامة للمباني والمرافق لمؤسسات التعليم العالي Norms Planning Guideline
٢. نماذج استرشادية للتقييم الكمي (التسهيلات المادية بالمؤسسة)
 - نموذج (١): قاعات المحاضرات.
 - نموذج (٢): المعامل.
 - نموذج (٣): المكتبة.
 - نموذج (٤): العيادة الطبية.
 - نموذج (٥): دورات المياه.
٣. دليل الأبنية والرسومات الهندسية للمعهد

وصف مباني المعهد ومشملاته

المبنى A :

يتكون من 6 ادوار (دور ارضى و 5 ادوار) بمساحه اجمالية ١١٢٦م^٢ × ٦ = ٦٧٥٦ م^٢.

الدور الارضى:

الورشة - المكتبة القديمة - المكتبة الجديدة - مكتب شئون الطلاب - مكتب متابعة الخريجين والوافدين - معمل الكيمياء الهندسية - مكتب مدير الحركة و النقل- غرفة مولد كهرباء- غرفة العيادة - دورة مياه حريمي - دورة مياه رجالي.

الدور الأول علوي:

يشتمل على الخزنة المالية- مكتب الادارة المالية - مكتب العلاقات العامة - مكتب رعاية الشباب -مكتب تكنولوجيا المعلومات (IT) -غرفة حفظ الامتحانات - معمل الحاسب الآلى١ (A105) - معمل الحاسب الآلى ٢ - (A104)المسرح - مكتب اتحاد الطلاب -مخزن المشتريات - ٢ دورة مياه رجالي - دورة مياه حريمي-وحدة الخدمة المجتمعية-غرفة هيئة التدريس.



الدور الثاني علوي:

مكتب العميد ملحق به دورة مياه خاصة + بوفيه- مكتب مدير مكتب العميد - مكتب مدير وحدة ضمان الجودة
- مكتب سكرتيرة مدير وحدة ضمان الجودة - غرفة المجلس الأكاديمي - مكتب أعضاء الفريق المعاون للجودة -
المكتب الفني للجودة - مكتب الغرفة القاعدية ملحق به غرفة انتظار + غرفة اجتماعات + دورة مياه خاصة -
مدرج ١ (A201) - دورة مياه حريمي - دورة مياه رجالي - دورة مياه أعضاء هيئة التدريس (رجال) - غرفة أوفيس
- غرفة تصوير-غرفة أعضاء الهيئة المعاونة -غرفة المكتب الفني لوحدة ضمان الجودة- غرفة أعضاء هيئة التدريس

الدور الثالث علوي:

مدرج ٢ (A301) - قاعة السيمينار - قاعة تدريس (A307) - قاعة تدريس (A302) - مكتب أعضاء هيئة التدريس
- مكتب وكيل المعهد -مكتب سكرتارية الوكيل + دورة مياه خاص- مكتب أعضاء هيئة المعاونة - مكتب شئون
العاملين -مكتب إدارة الدوريات العلميه - دورة مياه حريمي - دورة مياه رجالي- غرفة أوفيس.

الدور الرابع علوي:

مكتب رئيس قسم الهندسة المدنية - مكتب رئيس قسم هندسة الاتصالات والإلكترونيات - مكتب رئيس قسم
الهندسة المعمارية - ٣ مكتب أعضاء هيئة التدريس - مكتب أعضاء الهيئة المعاونة -قاعة تدريس (A405)- قاعة
تدريس (A406)-مرسم (401) -غرفة أعضاء هيئة التدريس -ملحق بها حمام خاص- دورة مياه حريمي - دورة
مياه رجالي- غرفة أوفيس.

الدور الخامس علوي:

مكتب نائب رئيس مجلس الادارة ملحق به دورة مياه خاصة + غرفة اجتماعات- مكتب مدير مكتب نائب رئيس
مجلس الادارة - دورة مياه أعضاء هيئة التدريس (سيدات) -مرسم (A501)- مرسم (A506)- قاعة تدريس ()
A505 -كنترول قسم العلوم الأساسية - كنترول قسم الهندسة المدنية - كنترول قسم الهندسة المعمارية - كنترول
قسم هندسة الاتصالات والإلكترونيات-غرفة تصوير الامتحانات - دورة مياه طلاب (رجالي) - دورة مياه طلاب
(حريمي)- غرفة اوفيس.

٢. المبنى B :-

يتكون من ٨ أدوار (ارضي و ٧ أدوار) بمساحة اجمالية ٤٠٥,٥ م^٢ × ٨ = ٣٢٤٤ م^٢ ويحتوي على سلم واسانسير.

الدور الأرضي:

معمل هيدروليكا - معمل أساسات (تربه) وطرق- معمل مقاومة المواد - معمل صحيه- إستراحة وإستقبال



الدور الاول علوي:

يشتمل على عدد ١ مكتب لأعضاء هيئة معاونة (B101) - معمل فيزياء (B102) -- مدرج (B103) -قاعة
تدريس (B104) - معمل المساحة (B105) - مخزن (B106) - دورة مياه (رجالي ٦ عيون) - دورة مياه لأعضاء
هيئة التدريس (عين واحدة).

الدور الثاني علوي:

يشتمل على معمل الشبكات (B205) - نادى علوم ملحق بها جزء لعرض مشاريع التخرج لإتصالات (B206) -
معمل القوى الكهربائية (B203) - معمل هندسة الالكترونيات (B202) - معمل هندسة الإتصالات (B204) -مكتب
مسئول معامل / مكتب اعضاء الهيئة المعاونة - دورات مياة (حريمى ٣ عيون) - دورة مياه لاعضاء الهيئة المعاونة
(عين واحدة).

الدور الثالث علوي:

يشتمل على مكتب عضو هيئة تدريس (B301) - قاعة تدريس (B302) -مدرج (B303) - أوفيس (B304) -
قاعة تدريس (B305) -مكتب لأعضاء الهيئة المعاونة (B306) - قاعة تدريس (B307) - دورات مياة رجالي (٦ عيون)
- دورة مياة لاعضاء هيئة التدريس (عين واحدة).

الدور الرابع علوي:

يشتمل على مكتب عضو هيئة تدريس (B401) - قاعة تدريس (B402) -مدرج (B403) - أوفيس (B404) -
مكتب هيئة معاونة (B405) - قاعة تسجيل أكاديمى (B406) -قاعة تدريس (B407) - حمام حريمى (٣ عيون) -
حمام هيئة تدريس (١ عين)

الدور الخامس علوي:

يشتمل على مكتب عضو هيئة تدريس (B501) - قاعة تدريس (B502) - مرسم (B503) - مرسم (B504) -
مخزن ومكتب IT (B505) - معمل المجسمات المعماريه (B506) - ١ حمام رجالي (٦ عيون) + حمام عضو هيئة
تدريس (عين واحدة).

الدور السادس علوي:

يشتمل على مكتب عضو هيئة تدريس (B601) - صاله أستراحة الباحثين - معمل الذكاء الإصطناعى - حمام رجالي
(٦ عيون) + حمام عضو هيئة تدريس (عين واحدة).



الدور السابع علوى:

يشتمل على مكتب خاص برئيس مجلس الإدارة ملحق به دورة مياة خاصة (١ عين) + غرفة طعام + بوفيه + مكتب سكرتارية + حجرة أرشيف + صالة انتظار+ مركز البحث والتطوير + مركز المعلومات ودعم واتخاذ القرار + ٢ دورات مياة خاصة (٢ عين) + دورات مياة (حريمى ١ عين) + رجالي (٢ عين).

٣. (مبنى C):- مبنى مشترك بين معهد النيل العالى للهندسة والتكنولوجيا ومعهد النيل العالى للعلوم التجارية وتكنولوجيا الحاسب

يتكون من ٥ أدوار (ارضى و٤ دور) بمساحة اجمالية ٢٠٧ م^٢ × ٥ = ١٠٣٥ م^٢.

الدور الارضى والاول علوى هو مبنى مركز أكاديمية النيل لخدمات تكنولوجيا المعلومات وباقى الأدوار (الثانى والثالث والرابع علوى) (خاص بمعهد النيل العالى للعلوم التجارية وتكنولوجيا الحاسب فقط):

الدور الارضى

يشتمل على قاعة (٥) + قاعة (٦) + قاعة (٧) + قاعة (٨) + قاعة (٩) + قاعة (١٠) + مكتب الإدارة الهندسية + دورات مياة رجالي (٤ عيون).

الدور الاول علوى

يشتمل على صالة استقبال + قاعة تدريب + معمل امتحانات دولية ICDL + ٣ معامل كمبيوتر + مكتب مدير مركز أكاديمية النيل لخدمات تكنولوجيا المعلومات + بوفيه + دورات مياة رجالي (٣ عيون).

٤. مبنى مركز أكاديمية النيل لخدمات اللغة الإنجليزية

يتكون من ٣ أدوار (ارضى و٢ دور) بمساحة اجمالية ٢٠٧ م^٢ × ٣ = ٦٢١ م^٢.

الدور الارضى:

يشتمل على مسجد رجالي + مسجد حريمي + مكان للوضوء + دورات مياة (٣ عيون).

الدور الاول

يشتمل على صالة استقبال + مكتب إداري + قاعة تدريب + معمل امتحانات + بوفيه + دورات مياة رجالي (٣ عيون) وحريمي (٢ عين).

الدور الثانى

يشتمل على قاعة تدريب + معمل امتحانات + مكتب مدير مركز أكاديمية النيل لخدمات اللغة الإنجليزية + غرفة أرشيف + دورات مياة رجالي (١ عين) وحريمي (٢ عين).

٥. مبني الكافيتريات:

يتكون من عدد ١٠ كافيتريات لخدمة الطلاب بمساحة إجمالية ٢٢٢ م^٢

إجمالي مساحة مباني المعهد والخدمات والمساحات الخضراء والملاعب

م	المبنى	المساحة الارضية	اجمالي مساحة المبنى
١	المبنى A (٦ أدوار)	٢م ١١٢٦	٢م ٦٧٥٦
٢	المبنى B (٨ أدوار)	٢م ٤٠٥,٥	٢م ٣٢٤٤
٣	مبنى C (مبنى مركز أكاديمية النيل لخدمات تكنولوجيا المعلومات (٥ أدوار) (يشغل فقط عدد ٢ دور هما الأرضى والأول علوى)	٢م ٤٢٧	٢م ٨٥٤
٤	مبنى مركز أكاديمية النيل لخدمات اللغة الإنجليزية (٣ أدوار)	٢م ٢٠٧	٢م ٦٢١
٥	مبنى الكافيتريات (عدد ١٠)	٢م ٢٢٢	٢م ٢٢٢
٦	الطرق الخارجية والمساحات الخضراء والملاعب	٢م ٥٢٧٥	٢م ٥٢٧٥
الاجمالي		٢م ٧٦٦٢,٥	٢م ١٦٩٧٢
<p>اجمالي عدد الطلاب للعام الجامعي ٢٠٢٢/٢٠٢١ = ١٣٩٠ طالب وبذلك فالمساحة المخصصة لكل طالب: $١٦٩٧٢ \div ١٣٩٠ = ١٢,٢$ م مما يستوفي القياسات المرجعية للهيئة</p>			

حساب المساحة المخصصة لكل طالب

- إجمالي مساحة المعهد: مساحة المباني على الأرض ٦٧٥٦ + ٣٢٤٤ + ٨٥٤ + ٦٢١ + ٢٢٢ (١١٦٩٧ م^٢) + مساحة الطرق الخارجية والمساحات الخضراء والملاعب ٥٢٧٥ م^٢ = ١٦٩٧٢ م^٢
- إجمالي عدد الطلاب للعام الجامعي ٢٠٢٢/٢٠٢١ = ١٣٩٠ طالب
- المساحة المخصصة لكل طالب: $١٦٩٧٢ \div ١٣٩٠ = ١٢,٢$ م^٢
- درجة استيفاء المساحة المخصصة لكل طالب: $١٢,٢$ تستوفي بحسب القياسات المرجعية
- حيث ان الحد الأدنى للمساحة المخصصة لكل طالب وفق القياسات المرجعية: ١٢ م^٢ / طالب

دراسة الفجوة بين مباني المعهد والقياسات المرجعية

أولاً: المدرجات وقاعات التدريس والمراسم

رقم	اسم او رقم المدرج / القاعة	المساحة	الطاقة الاستيعابية من الطلاب	المساحة المخصصة / لطلاب	القياسات المرجعية Norms
١	مدرج (A201)	٢م٢٥٩	٢٠٠ طالب	٢م ١,٢٩٥	المساحة الأرضية: ١,٢ - ١,٥ / ٢م طالب. وبالتالي فان جميع المدرجات وقاعات التدريس مستوفاة
٢	مدرج (A301)	٢م٢٥٩	٢٠٠ طالب	٢م ١,٢٩٥	
٣	مدرج (B103)	٢م٩٠	٧٥ طالب	٢م ١,٢	
٤	مدرج (B303)	٢م ٩٠	٧٥ طالب	٢م ١,٢	
٥	مدرج (B403)	٢م٩٠	٧٥ طالب	٢م ١,٢	
6	قاعة (A302)	٢م ٤٢	٢٠ طالب	٢م ٢,٠١	٢م٢ / طالب
7	قاعة (A307)	٢م٨٢,٥	٣٠ طالب	٢م٢,٧٥	
8	قاعة (A405)	٢م٨٢,٥	٣٠ طالب	٢م٢,٧٥	
9	قاعة (A406)	٢م ٨٨	٣٠ طالب	٢م ٢,٩٣	
10	قاعة (A505)	٢م٨٢,٥	٣٠ طالب	٢م٢,٧٥	
11	قاعة (B104)	٢م ٥٠,٥	٢٥ طالب	٢م ٢,٠٢	
12	قاعة (B302)	٢م ٦٢,٦	٣٠ طالب	٢م ٢,٠٢	
13	قاعة (B305)	٢م ٤٥,٤	٢٢ طالب	٢م ٢,٠٦	
14	قاعة (B307)	٢م ٣٩,٢٢	٢٠ طالب	٢م ٢	
15	قاعة (B402)	٢م ٦٢,٦	٣٠ طالب	٢م ٢,٠٢	
16	قاعة (B407)	٢م ٣٩,٢٢	٢٠ طالب	٢م ٢	
17	قاعة (B502)	٢م ٦٣,٤	٣٠ طالب	٢م ٢,١١	
18	مرسم (A401)	٢م ١٨٠	١٥ طالب	٢م٣,٥٢	٢م٣,٥ / طالب
19	مرسم (A501)	٢م ١٨٠	١٥ طالب	٢م٣,٥٢	
20	مرسم (A506)	٢م ٨٨	٢٥ طالب	٢م٣,٥٢	
21	مرسم (B503)	٢م ٦٥,٣	١٨ طالب	٢م ٣,٦٢	
22	مرسم (B504)	٢م ٨٢,٢	٢٣ طالب	٢م٣,٥٧	
اجمالي مساحات المدرجات وقاعات التدريس		٢١٠٤,٤٤ ٢م	١٠٣٨ طالب = ٧٤,٦٨% من اجمالي عدد الطلاب (١٣٩٠)	الطاقة الاستيعابية لقاعات التدريس بالمعهد ٧٤,٦٨% من مجموع الطلاب	الطاقة الاستيعابية لقاعات التدريس ٣٥ - ٤٠% من مجموع الطلاب بما يعادل ٤٨٧-٥٥٦ طالب كقياسات مرجعية



نتائج تحليل ملاحظة المدرجات (عدد 5 مدرجات)

ملاحظات	درجة الاستيفاء		المؤشرات	مجالات التقييم
	غير مستوف	مستوف		
			كفاية المساحة الأرضية لأعداد الطلاب	المساحة الأرضية والسعة
			كفاية الطاقة الاستيعابية الإجمالية لقاعات التدريس بالمؤسسة	
			توافر نوافذ كافية.	النوافذ والابواب
			سهولة استخدام النوافذ.	
ما عدا الثلاث مدرجات بمبنى B لصغر المساحة			يوجد عدد مخرجان (باب) علي الاقل	
			وجود علامات تحدد إتجاهات أبواب الطوارئ	التجهيزات
			ملائمة درجة الحرارة اثناء إلقاء المحاضرات	
			توافر التهوية الجيدة	
			وجود اضاءة مناسبة	
			توفر مقعد لكل طالب	
			توافر منضدة وكرسي للمحاضر	
			القاعة مزودة بسبورة.	
			القاعات مزودة بالوسائل السمعية والبصرية	
			القاعة متصلة بشبكة الانترنت.	
			وجود خرائط داخل القاعات توضح مداخل ومخارج الطوارئ	
			وجود مصدر دائم للكهرباء (مولد كهربائي)	تجهيزات ذوي الاحتياجات الخاصة
			توافر الفراغات اللازمة: التي تتيح للمعاق الحركة والرؤية بوضوح.	الامن والسلامة
			وجود تجهيزات ضد الحريق بالقرب من القاعات	
			نظافة القاعات	العمالة
			وجود مسئول إدرى لمتابعة المحاضرات	
			وجود عامل خدمات لكل قاعة	



نتائج تحليل ملاحظة القاعات الدراسية (عدد 12)

درجات الاستيفاء			المؤشرات	مجالات التقييم
ملاحظات	غير مستوف	مستوف		
			كفاية المساحة الأرضية لأعداد الطلاب.	المساحة الأرضية والسعة
			كفاية الطاقة الاستيعابية الإجمالية لقاعات التدريس بالمؤسسة	
			توافر نوافذ كافية.	النوافذ والابواب
			سهولة استخدام النوافذ.	
			يوجد عدد مخرجان (باب) علي الاقل	
		لا ينطبق	لصغر مساحة القاعات (ما بين ٣٩ - ٨٢ م ^٢)	التجهيزات
			وجود علامات تحدد إتجاهات أبواب الطوارئ	
			ملائمة درجة الحرارة أثناء إلقاء المحاضرات.	التجهيزات
			توافر التهوية الجيدة.	
			وجود إضاءة مناسبة.	
			توافر مقعد لكل طالب.	
			توافر منضدة وكربي للمحاضر.	
			القاعة مزودة بسبورة.	
			القاعة مزودة بالوسائل السمعية والبصرية اللازمة للعملية التعليمية.	
			القاعة متصلة بشبكة الانترنت.	
			وجود خرائط داخل القاعة توضح مداخل ومخارج الطوارئ.	
			وجود مصدرا تيم للكهرباء (مولد كهربي).	
			توافر الفراغات اللازمة؛ التي تتيح للمعاق الحركة والرؤية بوضوح.	تجهيزات ذوي الاحتياجات الخاصة
			تخصص أماكن جلوس المعاق علي أطراف الممرات والصفوف وعلي الأماكن المستوية وقرب الخدمات وأبواب الطوارئ.	
			وجود تجهيزات ضد الحرائق بالقرب من القاعة	الأمن والسلامة
			نظافة القاعة.	
			وجود مسئول إداري لمتابعة المحاضرات.	العمالة
			وجود عامل خدمات لكل قاعة.	



نتائج تحليل ملاحظة المراسم الدراسية (عدد 5 مراسم)

درجات الاستيضاء			المؤشرات	مجالات التقييم
ملاحظات	غير مستوف	مستوف		
			كفاية المساحة الأرضية لأعداد الطلاب.	المساحة الأرضية والسعة
			كفاية الطاقة الاستيعابية الإجمالية لقاعات التدريس بالمؤسسة	
			توافر نوافذ كافية.	النوافذ والابواب
			سهولة استخدام النوافذ.	
لصغر مساحة معظم المراسم (ما بين ٦٥ - ٨٨ م ^٢)		لا ينطبق	يوجد عدد مخرجان (باب) علي الاقل	
			وجود علامات تحدد إتجاهات أبواب الطوارئ	التجهيزات
			ملائمة درجة الحرارة أثناء إلقاء المحاضرات.	
			توافر التهوية الجيدة.	
			وجود إضاءة مناسبة.	
			توافر مقعد لكل طالب.	
			توافر منضدة وكسي للمحاضر.	
			القاعة مزودة بسبورة.	
يوجد به رسم (A401) و (A501) أجهزة سمعية وبصرية ويوجد عدد ٧ أجهزة عرض تتداول بين المراسم والقاعات حيث ان نسبة الاشغال ١٠% وبعض المراسم تتم فيها الرسم باستخدام الشيتات الورقية فلا تتطلب أجهزة عرض			القاعة مزودة بالوسائل السمعية والبصرية اللازمة للعملية التعليمية.	
			القاعة متصلة بشبكة الانترنت.	



معهد النيل العالى للهندسة والتكنولوجيا
وحدة ضمان الجودة



درجات الاستيلاء			المؤشرات	مجالات التقييم
ملاحظات	غير مستوف	مستوف		
			وجود خرائط داخل القاعة توضح مداخل ومخارج الطوارئ.	
			وجود مصدر دائم للكهرباء (مولد كهربي).	
			توافر الفراغات اللازمة؛ التي تتيح للمعاق الحركة والرؤية بوضوح.	تجهيزات ذوي الاحتياجات الخاصة
			تخصص أماكن جلوس المعاق علي أطراف الممرات والصفوف وعلي الأماكن المستوية وقرب الخدمات وأبواب الطوارئ.	
			وجود تجهيزات ضد الحرائق بالقرب من القاعة	الأمن والسلامة
			نظافة القاعة.	
			وجود مسئول إداري لمتابعة المحاضرات.	العمالة
			وجود عامل خدمات لكل قاعة.	

المدرجات:

مدرج (B403)	مدرج (B303)	مدرج (B103)	مدرج (A301)	مدرج (A201)	قاعات المحاضرات
مستوف/ غير مستوف	مستوف/ غير مستوف	مستوف/ غير مستوف	مستوف/ غير مستوف	مستوف/ غير مستوف	مجالات التقييم
					المساحة الأرضية والسعة
					النوافذ والأبواب
					التجهيزات
					تجهيزات ذوي الاحتياجات الخاصة
					الأمن والسلامة
					العمالة

القاعات الدراسية:

القاعات الدراسية	مجالات التقييم	المساحة الأرضية والسعة	الفتحات	التجهيزات	ذوي الاحتياجات الخاصة	الأمن والسلامة	العمالة
قاعة (A302)	مستوف / غير مستوف	مستوف	مستوف	مستوف	مستوف	مستوف	مستوف
قاعة (A307)	مستوف / غير مستوف						
قاعة (A405)	مستوف / غير مستوف						
قاعة (A406)	مستوف / غير مستوف						
قاعة (A505)	مستوف / غير مستوف						
قاعة (A307)	مستوف / غير مستوف						
قاعة (B104)	مستوف / غير مستوف						
قاعة (B302)	مستوف / غير مستوف						
قاعة (B305)	مستوف / غير مستوف						
قاعة (B307)	مستوف / غير مستوف						
قاعة (B402)	مستوف / غير مستوف	مستوف	مستوف	مستوف	مستوف	مستوف	
قاعة (B407)	مستوف / غير مستوف						
قاعة (B502)	مستوف / غير مستوف						



معهد النيل العالى للهندسة والتكنولوجيا
وحدة ضمان الجودة



المراسم:

مرسم (B504)	مرسم (B503)	مرسم (A506)	مرسم (A501)	مرسم (A401)	قاعات المحاضرات
مستوف / غير مستوف	مستوف / غير مستوف	مستوف / غير مستوف	مستوف / غير مستوف	مستوف / غير مستوف	مجالات التقييم
مستوف					المساحة الأرضية والسعة
مستوف					النوافذ والأبواب
مستوف					التجهيزات
مستوف					تجهيزات ذوي الاحتياجات الخاصة
مستوف					الأمن والسلامة
مستوف					العمالة

ثانياً: الورشة والمعامل الدراسية

م	اسم او رقم المعمل	المساحة	الطاقة الاستيعابية من الطلاب	المساحة المخصصة / طالب	القياسات المرجعية Norms
١	الورشة (A002)	٢م ٢٩٤,٥	٩٨ طالب	٢م ٣,٢	الطاقة الاستيعابية للمعامل ٣٠ - ٥٠ طالب كحد أقصى، المساحة الأرضية المخصصة لكل طالب في المعامل بالكليات العملية ٢-٢م٦. وبالتالي فان جميع المعامل الدراسية مستوفاة
٢	معمل الكيمياء (A007)	٢م ٥١,٥	٢٥ طالب	٢م ٢,١	
٣	معمل الحاسب الآلي ١ (A105)	٢م ٦٣,٥	٣١ طالب	٢م ٢,٠٥	
٤	معمل الحاسب الآلي ٢ (A104)	٢م ٤٨	٢٤ طالب	٢م ٢	
٥	معمل هيدروليكا	٢م ٦٥,٥	٣٢ طالب	٢م ٢,٠٥	
٦	معمل صحبه	٢م ٥١,٨٥	٢٥ طالب	٢م ٢,١	
٧	معمل خواص مواد	٢م ٧٢,٢	٣٦ طالب	٢م ٢,٠١	
٨	معمل الأساسات وطرق	٢م ٦٣,٥	٣١ طالب	٢م ٢,٠١	
٩	معمل فيزياء (B102)	٢م ٦٥	٣٢ طالب	٢م ٢,٠٣	
١٠	معمل مساحة (B105)	٢م ٢٠	١٠ طالب	٢م ٢	
١١	معمل الشبكات (B205)	٢م ٦٨,٩	٣٤ طالب	٢م ٢,٠٣	
١٢	معمل القوى الكهربائية (B203)	٢م ٣١	١٥ طالب	٢م ٢,٠١	
١٣	معمل هندسة الالكترونيات (B202)	٢م ٥٠	٢٥ طالب	٢م ٢	
١٤	معمل هندسة الإتصالات (B204)	٢م ٥٦,٥	٢٨ طالب	٢م ٢,٠٢	
١٥	معمل مجسمات معماريه (B506)	٢م ٤٠	٢٠ طالب	٢م ٢	
١٦	معمل الذكاء الصناعي (B601)	٢م ٢٠٦	٥٠ طالب	٢م ٤,١٢	



نتائج تحليل ملاحظة الورشة

ملاحظات	درجة الاستيفاء		المؤشرات	مجالات التقييم
	غير مستوف	مستوف		
			الطاقة الاستيعابية للمعامل الدراسية للطلاب.	المساحة و الطاقته الاستيعابية
			المساحة المخصصة لكل طالب.	
			توافر الاجهزة والمواد المعملية الخاصة اللازمة لإثبات كل التجارب المشار اليها في المناهج والمقررات الدراسية	اجهزة ومواد ومعدات
			تناسب عدد أجهزة الحاسب الآلي مع أعداد الطلاب	
			كفاءة الاضاءة والتهوية	
		لا ينطبق	توافر الاحواض بالعدد الكافى كفاءة شبكة الصرف الصحي	
			التأثير	
			كفاية وحداثة الأجهزة	تجهيزات معامل تكنولوجيا التعليم والوسائط المتعددة
			المعمل مزود بخدمة الاتصال بشبكة المعلومات الدولية.	
			ملاءمة عدد العاملين بالمختبرات والمعامل.	العمالة
			وجود متطلبات الامن والسلامة	الامن والسلامة
			نظافة المعامل	
			وجود عدد ٢ مخرج لكل معمل	



نتائج تحليل ملاحظة المعامل (عدد ١٦ معمل)

ملاحظات	درجة الاستيضاء		المؤشرات	مجالات التقييم
	غير مستوف	مستوف		
			الطاقة الاستيعابية للمعامل الدراسية للطلاب.	المساحة والطاقة الاستيعابية
			المساحة المخصصة لكل طالب.	
			توافر الاجهزة والمواد المعملية الخاصة اللازمة لإثبات كل التجارب المشار اليها في المناهج والمقررات الدراسية	اجهزة ومواد ومعدات
			تناسب عدد أجهزة الحاسب الآلي مع أعداد الطلاب	
			كفاءة الاضاءة والتهوية	
لا ينطبق على بعض المعامل مثل معامل حاسب آلي		لا ينطبق	توافر الاحواض بالعدد الكافي كفاءة شبكة الصرف الصحي	
			التأثير	
			كفاية وحدثة الأجهزة	تجهيزات معامل تكنولوجيا التعليم والوسائط المتعددة
			المعمل مزود بخدمة الاتصال بشبكة المعلومات الدولية.	
			ملاءمة عدد العاملين بالمختبرات والمعامل.	العمالة
			وجود متطلبات الامن والسلامة	الامن والسلامة
			نظافة المعامل	
حيث ان معظم المعامل صغيرة المساحة ما عدا معمل الذكاء الاصطناعي به أكثر من مخرج		لا ينطبق	وجود عدد ٢ مخرج لكل معمل	



الورشه:

المعمل	الورشه
مجالات التقييم	مستوف / غير مستوف
المساحة والطاقة الاستيعابية	مستوف
أجهزة ومعدات ومواد	مستوف
التجهيزات الإنشائية	مستوف
تجهيزات معامل تكنولوجيا التعليم والوسائط المتعددة	مستوف
العمالة	مستوف
الأمن والسلامة	مستوف



المعامل:

المعمل	مجالات التقييم	المساحة والطاقت	أجهزة ووسائل ومواد	التجهيزات الإنشائية	تجهيزات معامل	العمالة	الأمن والسلامة
الورشة (A002)	مستوف / غير مستوف						
معمل الكيمياء (A007)	مستوف / غير مستوف						
معمل الحاسب الآلى (A105)	مستوف / غير مستوف						
معمل الحاسب الآلى (A104)	مستوف / غير مستوف						
معمل هيدروليكا	مستوف / غير مستوف						
معمل صحبه	مستوف / غير مستوف						
معمل خواص مواد	مستوف / غير مستوف						
معمل الأساسات وطرق	مستوف / غير مستوف						
معمل فيزياء (B102)	مستوف / غير مستوف	مستوف	مستوف	مستوف	مستوف	مستوف	مستوف
معمل مساحة (B105)	مستوف / غير مستوف						
معمل الشبكات (B205)	مستوف / غير مستوف						
معمل القوى الكهربائية (B203)	مستوف / غير مستوف						
معمل هندسة الالكترونيات (B202)	مستوف / غير مستوف						
معمل هندسة الاتصالات (B204)	مستوف / غير مستوف						
معمل مجسمات معماريه (B506)	مستوف / غير مستوف						
معمل الذكاء الصناعى (B601)	مستوف / غير مستوف						



ثالثا :- المكتبة

ملاحظات	درجة الاستيفاء		المؤشرات	مجالات التقييم
	غير مستوف	مستوف		
يوجد عدد ٢ مكتبة بمساحة اجمالية ٢م٢٧٩,٦ وطاقتها الاستيعابية ١٨٧ طالبا من اجمالي عدد الطلاب (١٣٩٠) بنسبة ١٣,٤% والمساحة المخصصة لكل طالب ٢م١,٥ وبذلك تستوفي القياسات المرجعية (٨%) من عدد الطلاب)			سعة المكتبة لعدد الطلاب. المساحة المخصصة للمستفيد	المساحة والطاقات الاستيعابية
			توافر مناضد ومقاعد بعدد المستخدمين.	التجهيزات
			وجود أرفف وخزانات للكتب والدوريات والرسائل.	
			عدد أجهزة الحاسب الشخصى.	
			عدد ماكينات التصوير المستخدمة بالفعل	
			متطلبات مقاومة/ الوقاية من الحريق	الامن والسلامة
			ملاءمة الأبواب والمخارج	
			علامات إرشادية تحدد الاتجاه لمخرج الطوارئ .	
			توافر شبكة إنارة للطوارئ بالممرات والمخارج .	
			الستائر معاملة بمواد ضد الاشتعال.	الكتب والمراجع والدوريات
			عدد النسخ المتوفرة من كل كتاب/ مرجع	
			عدد المراجع لكل تخصص	
			عدد الدوريات العلمية المتخصصة	

نتائج تحليل ملاحظة المكتبة

ملاحظات	درجة الاستيضاء		المؤشرات	مجالات التقييم
	غير مستوف	مستوف		
			خدمة البحث الورقي والإلكتروني	خدمات اضافية
			ترتيب المراجع والدوريات، وفقاً للفهرسة الفعالة	
			الاتصال بشبكة الإنترنت	
			الفهرسة الإلكترونية	
			مدير مكتبة	العمالة
			مساعدون فنيون	
			إداريون	
			عمال خدمات فنية	
			عمال نظافه	الثقة والاعتماد
			وفاء المكتبة بوعودها في الوقت المحدد	
			الإعلام بوقت تأدية الخدمة .	
			تأدية الخدمة بطريقة صحيحة من أول مرة	الاستجابة
			تقديم خدمات فورية للمستفيدين من خدمات المكتبة	
			الرغبة الدائمة لموظفي المكتبة في معاونة الزائرين	خدمات ذوي الاحتياجات الخاصة
(عدم وجود طلبية من ذوي الاحتياجات الخاصة بالمعهد)		لا ينطبق	توافر مطبوعات بصفحات كبيرة مكتوبة بحروف كبيرة وحرغامق توافر الوسائل المرئية والتي تعتنى باستخدام الصور والمناظر وأفلام الفيديو والبرامج المترجمة بلغة الإشارة	
			وجود سجلات للزائرين	فاعلية المكتبة في العملية التعليمية والبحثية
			استخدام المكتبة في العملية: التعليمية والبحثية	
			وقت عمل المكتبة يتناسب مع ظروف المستفيدين منه	

رابعاً :- العيادة الطبية

ملاحظات	درجة الاستيفاء		المؤشرات	مجالات التقييم
	غير مستوف	مستوف		
			مساحة ملائمة	المساحة الكلية
تم تقسيم العيادة بحيث تحقق هذه المؤشرات			غرفة كشف.	مكونات العيادة
			غرفة طوارئ.	
			غرفة انتظار.	
			حمام به تجهيزات لذوي الاحتياجات الخاصة.	التجهيزات
			سرير للكشف.	
			صيدلية بها متطلبات الإسعافات الأولية.	
توجد منحدرات وكروسي متحرك			وجود تجهيزات إنشائية لذوي الاحتياجات الخاصة.	الأمن والسلامة
			سيارة إسعاف	
			متطلبات مقاومة/ الوقاية من الحريق وجود طفايات حريق وجود شبكة خراطيم مطاطية	الأمن والسلامة
			ملاءمة الأبواب والمخارج	
			علامات إرشادية تحدد الاتجاه لمخرج الطوارئ.	
			الأطباء عدد ٢ طبيب	العاملون
			الممرضون	



خامساً :- دورات المياه

م	المبنى	عدد دورات المياه	عدد العيون	
			رجالى	حريمى
١	المبنى A	١٧	٤٧ عين	٢٥ عيون
٢	المبنى B	١٥	٣٠ عين	١١ عين
٣	المبنى C	٢	٧ عيون	لا يوجد
٤	مبنى مركز اكااديمية النيل لخدمات اللغة الانجليزية	٥	٧٣ عيون	٤ عيون
الاجمالى		٣٩	١٥٧	٤٠
			١٩٧ عين وحيث ان عدد الطلاب ١٣٩٠ وبالتالي توجد عين/٧ طلاب مما يستوفي القياسات المرجعية وهى عين/٤٠ طالب	

نتائج تحليل ملاحظة دورات المياه (عدد ٣٩ دورة مياة)

ملاحظات	درجة الاستيضاء		المؤشرات	مجالات التقييم
	مستوف	غير مستوف		
			كفاية دورات المياه	الإتاحة
			وجود دورات مياه خاصة بالطلبة وأخري للطلاب.	
			ملائمة للتهوية	المواصفات الإنشائية والتجهيزات
			كفاية الإضاءة.	
			سهولة فتح الشبابيك.	
			توافر أحواض لغسيل الأيدي	
			توافر مرايا.	
			الأرضيات من بلاط غير أملس.	
			وجود وسائل للتخلص من النفايات بشكل صحي.	
			توافر مصدر مياه نقية.	المساحة
			سلامة شبكة الصرف الصحي.	
			مساحة ملائمة لكل مستخدم	تجهيزات بذوي الاحتياجات الخاصة
			وجود دورات مياه خاصة	
			ملاءمة الأبواب	العمالة
			توافر عامل أو عاملة لكل دورة مياه	
			النظافة	الأمن والسلامة
			توافر مصدر قريب مجهز بمتطلبات مكافحة/وقاية من الحريق	

إستيفاء النماذج الإسترشادية للتقييم

أولاً: المبنى A

المبنى A / الدور الأرضي

م	اسم ورقم المكان	بيانات المساحة	الطاقة الاستيعابية	ملاحظات
١	الورشة (A002)	اجمالي ٢٩٤,٥ م ^٢	٩٨ طالب	المساحة المخصصة للطالب ٣,٢ م ^٢

ملاحظات	درجة الاستيفاء		المؤشرات	مجالات التقييم
	غير مستوف	مستوف		
			الطاقة الاستيعابية للمعامل الدراسية للطلاب.	المساحة و الطاقة الاستيعابية
			المساحة المخصصة لكل طالب.	
			توافر الاجهزة والمواد المعملية الخاصة اللازمة لإثبات كل التجارب المشار اليها في المناهج والمقررات الدراسية	اجهزة ومواد ومعدات
			كفاءة الاضاءة والتهوية	
		لا ينطبق	توافر الاحواض بالعدد الكافي كفاءة شبكة الصرف الصحي	
			التأثير	تجهيزات معامل تكنولوجيا التعليم والوسائط المتعددة
			كفاية وحدائة الأجهزة	
			المعمل مزود بخدمة الاتصال بشبكة المعلومات الدولية.	العمالة
			ملاءمة عدد العاملين بالمختبرات والمعامل.	
			وجود متطلبات الامن والسلامة	
			نظافة المعامل	الامن والسلامة
			وجود عدد ٢ مخرج لكل معمل	



المبنى A / الدور الارضى

م	اسم ورقم المكان	بيانات المساحة	طاقه الاستيعابه	ملاحظات
٢	مكتبة ١	اجمالي ١٥٩,٦ م ^٢	١٠٧ طالب	المساحة المخصصة للطلاب ٢١,٥ م ^٢

ملاحظات	درجة الاستيفاء		المؤشرات	مجالات التقييم
	غير مستوف	مستوف		
			سعة المكتبة لعدد الطلاب.	المساحة و الطاقه الاستيعابية
			المساحة المخصصة للمستفيد	
			توافر مناظير ومقاعد بعدد المستفيدين.	التجهيزات
			وجود أرفف وخزانات للكتب والدوريات والرسائل.	
			عدد أجهزة الحاسب الشخصى.	
			عدد ماكينات التصوير المستخدمة بالفعل	
			متطلبات مقاومة/ الوقاية من الحريق	الامن والسلامة
			ملاءمة الأبواب والمخارج	
			علامات إرشادية تحدد الاتجاه لمخرج الطوارئ .	
			توافر شبكة إنارة للطوارئ بالممرات والمخارج .	
			الستائر معاملة بمواد ضد الاشتعال.	
			عدد النسخ المتوافرة من كل كتاب/ مرجع	الكتب والمراجع والدوريات
			عدد المراجع لكل تخصص	
			عدد الدوريات العلمية المتخصصة	



المبنى A الدور الارضي

م	اسم ورقم المكان	بيانات المساحة	طاقه الاستيعابه	ملاحظات
٣	مكتبة ٢	اجمالي ١٢٠ م٢	٨٠ طالب	المساحة المخصصة للطالب ١,٥ م٢

ملاحظات	درجة الاستيفاء		المؤشرات	مجالات التقييم
	غير مستوف	مستوف		
			سعة المكتبة لعدد الطلاب.	المساحة و الطاقه الاستيعابه
			المساحة المخصصة للمستفيد	
			توافر مناظير ومقاعد بعدد المستفيدين.	التجهيزات
			وجود أرفف وخزانات للكتب والدوريات والرسائل.	
			عدد أجهزة الحاسب الشخصي.	
			عدد ماكينات التصوير المستخدمة بالفعل	
			متطلبات مقاومة/ الوقاية من الحريق	الامن والسلامة
			ملاءمة الأبواب والمخارج	
			علامات إرشادية تحدد الاتجاه لمخرج الطوارئ	
			توافر شبكة إنارة للطوارئ بالممرات والمخارج .	
			الستائر معاملة مواد ضد الاشتعال.	
			عدد النسخ المتوافرة من كل كتاب/ مرجع	الكتب والمراجع والدوريات
			عدد المراجع لكل تخصص	
			عدد الدوريات العلمية المتخصصة	



المبنى A / الدور الأرضي

م	اسم ورقم المكان	بيانات المساحة	الطاقه الاستيعابيه	ملاحظات
٤	معمل الكيمياء (A007)	اجمالي ٥١,٥ م ^٢	٢٥ طالب	المساحة المخصصة للطالب ٢,١ م ^٢

ملاحظات	درجة الاستيفاء		المؤشرات	مجالات التقييم
	مستوف	غير مستوف		
			الطاقة الاستيعابية للمعامل الدراسية للطلاب.	المساحة و الطاقه الاستيعابيه
			المساحة المخصصة لكل طالب.	
			توافر الاجهزة والمواد المعملية الخاصة اللازمة لإثبات كل التجارب المشار اليها في المناهج والمقررات الدراسية	اجهزة ومواد ومعدات
			تناسب عدد أجهزة الحاسب الآلي مع أعداد الطلاب	
			كفاءة الاضاءة والتهوية	تجهيزات معامل تكنولوجيا التعليم والوسائط المتعددة
			توافر الاحواض بالعدد الكافي	
			كفاءة شبكة الصرف الصحي	
			التأثير	العمالت
			كفاية وحدائة الأجهزة	
			المعمل مزود بخدمة الاتصال بشبكة المعلومات الدولية.	الامن والسلامة
			ملاءمة عدد العاملين بالمختبرات والمعامل	
			وجود متطلبات الامن والسلامة	
			نظافة المعامل	الامن والسلامة
المساحة صغيرة		لا ينطبق	وجود عدد ٢ مخرج لكل معمل	

المبنى A / الدور الأرضى

م	اسم ورقم المكان	بيانات المساحة	ملاحظات
٥	العيادة الطبية	اجمالي ١٥ م ^٢	

ملاحظات	درجة الاستيفاء		المؤشرات	مجالات التقييم
	غير مستوف	مستوف		
			مساحة ملائمة	المساحة الكلية
تم تقسيم العيادة بحيث تحقق هذه المؤشرات			غرفة كشف.	مكونات العيادة
			غرفة طوارئ.	
			غرفة انتظار.	
لا يوجد طلبة من ذوى الاحتياجات الخاصة		لا ينطبق	حمام به تجهيزات لذوي الاحتياجات الخاصة.	التجهيزات
			سرير للكشف.	
			صيدلية بها متطلبات الإسعافات الأولية.	الأمن والسلامة
توجد منحدرات وكروسي متحرك			وجود تجهيزات إنشائية لذوي الاحتياجات الخاصة.	
			سيارة إسعاف	
			متطلبات مقاومة/ الوقاية من الحريق وجود طفايات حريق وجود شبكة خراطيم مطاطية	العاملون
			ملاءمة الأبواب والمخارج	
			علامات إرشادية تحدد الاتجاه لمخرج الطوارئ.	
			الأطباء عدد ٢ طبيب	العاملون
			الممرضون	

المبنى A / الدور الأرضى

م	اسم ورقم المكان	بيانات المساحة	طاقه الاستعابيه	ملاحظات
٦	حمام حريمي ورجالي	اجمالي لكل حمام ١٥ م ^٢	٩ = ٣+٦ عيون	

ملاحظات	درجة الاستيفاء		المؤشرات	مجالات التقييم
	مستوف	غير مستوف		
			كفاية دورات المياه	الإتاحة
			وجود دورات مياه خاصة بالطلبة وأخري للطالبات.	
			ملائمة للتهوية	المواصفات الإنشائية والتجهيزات
			كفاية الإضاءة.	
			سهولة فتح الشبابيك.	
			توافر أحواض لغسيل الأيدي	
			توافر مرايا.	
			الأرضيات من بلاط غير أملس.	
			وجود وسائل للتخلص من النفايات بشكل صحي.	
			توافر مصدر مياه نقيه.	
			سلامة شبكة الصرف الصحي.	
			مساحة ملائمة لكل مستخدم	
			وجود دورات مياه خاصة	التجهيزات الخاصة بذوي الاحتياجات الخاصة
			ملاءمة الأبواب	
			وجود مساحة داخل وخارج الحمام لمساعدة المعاق علي الحركة.	
			توافر عامل أو عاملة لكل دورة مياه	العمالة
			النظافة	الأمن والسلامة
			توافر مصدر قريب مجهز بمتطلبات مكافحة/ وقاية من الحريق	



المبنى A / الدور الأول

م	اسم ورقم المكان	بيانات المساحة	الطاقه الاستيعابيه	ملاحظات
١	معمل الحاسب الآلى (A105)	اجمالي ٦٣,٥ م ^٢	٣١ طالب	المساحة المخصصة للطلاب ٢م ^٢ ٢,٠٥

ملاحظات	درجة الاستيفاء		المؤشرات	مجالات التقييم
	غير مستوف	مستوف		
			الطاقة الاستيعابية للمعامل الدراسية للطلاب.	المساحة و الطاقة الاستيعابية
			المساحة المخصصة لكل طالب.	
			توافر الاجهزة والمواد المعملية الخاصة اللازمة لإثبات كل التجارب المشار اليها في المناهج والمقررات الدراسية	اجهزة و مواد ومعدات
			تناسب عدد أجهزة الحاسب الآلى مع أعداد الطلاب	
			كفاءة الاضاءة والتهوية	تجهيزات معام تكنولوجيا التعليم والوسائط المتعددة
		لا ينطبق	توافر الاحواض بالعدد الكافي كفاءة شبكة الصرف الصحي	
			التأثير	
			كفاية وحدات الأجهزة	العمالة
			المعمل مزود بخدمة الاتصال بشبكة المعلومات الدولية.	
			ملاءمة عدد العاملين بالمختبرات والمعامل.	الامن والسلامة
			وجود متطلبات الامن والسلامة	
			نظافة المعامل	
المساحة صغيرة		لا ينطبق	وجود عدد ٢ مخرج لكل معمل	



المبنى A / الدور الأول

م	اسم ورقم المكان	بيانات المساحة	الطاقه الاستيعابيه	ملاحظات
٢	معمل الحاسب الآلى ٢ (A104)	اجمالي ٤٨ م٢	٢٤ طالب	المساحة المخصصة للطالب ٢ م٢

ملاحظات	درجة الاستيفاء		المؤشرات	مجالات التقييم
	غير مستوف	مستوف		
			الطاقة الاستيعابية للمعامل الدراسية للطلاب.	المساحة و الطاقه الاستيعابيه
			المساحة المخصصة لكل طالب.	
			توافر الاجهزة والمواد المعملية الخاصة اللازمة لإثبات كل التجارب المشار اليها في المناهج والمقررات الدراسية	اجهزة ومواد ومعدات
			تناسب عدد أجهزة الحاسب الآلي مع أعداد الطلاب	
			كفاءة الاضاءة والتهوية	
		لا ينطبق	توافر الاحواض بالعدد الكافي كفاءة شبكة الصرف الصحي	
			التأثير	تجهيزات معامل تكنولوجيا التعليم والوسائط المتعددة
			كفاية وحدات الأجهزة	
			المعمل مزود بخدمة الاتصال بشبكة المعلومات الدولية.	
			ملاءمة عدد العاملين بالمختبرات والمعامل ٦.	العمالة
			وجود متطلبات الامن والسلامة	الامن والسلامة
			نظافة المعامل	
المساحة صغيرة		لا ينطبق	وجود عدد ٢ مخرج لكل معمل	



المبنى A / الدور الأول

م	اسم ورقم المكان	بيانات المساحة	طاقه الاستيعابه	ملاحظات
٣	حمام حريمي و٢ رجالي	اجمالي لكل حمام ١٥ م ^٢	٦ + ٦ = ٣ + ١٥ عيون	

ملاحظات	درجة الاستيعاب		المؤشرات	مجالات التقييم
	مستوف	غير مستوف		
			كفاية دورات المياه	الإتاحة
			وجود دورات مياه خاصة بالطلبة وأخري للطالبات.	
			ملائمة للتهوية	المواصفات الإنشائية والتجهيزات
			كفاية الإضاءة.	
			سهولة فتح الشبابيك.	
			توافر أحواض لغسيل الأيدي	
			توافر مرايا.	
			الأرضيات من بلاط غير أملس.	
			وجود وسائل للتخلص من النفايات بشكل صحي.	
			توافر مصدر مياه نقيه.	
			سلامة شبكة الصرف الصحي.	
			مساحة ملائمة لكل مستخدم	
			وجود دورات مياه خاصة	التجهيزات الخاصة بذوي الاحتياجات الخاصة
			ملاءمة الأبواب	
			وجود مساحة داخل وخارج الحمام لمساعدة المعاق علي الحركة.	
			توافر عامل أو عاملة لكل دورة مياه	العمالة
			النظافة	الأمن والسلامة
			توافر مصدر قريب مجهز بمتطلبات مكافحة/ وقاية من الحريق	



المبنى A / الدور الثانى

م	اسم ورقم المكان	بيانات المساحة	طاقه الاستيعابه	ملاحظات
١	مدرج (A201)	اجمالى ٢م٢٥٩	٢٠٠ طالب	المساحة المخصصة للطلاب ١,٢٩٥ م٢

ملاحظات	درجة الاستيفاء		المؤشرات	مجالات التقييم
	مستوف	غير مستوف		
			كفاية المساحة الأرضية لأعداد الطلاب	المساحة الأرضية والسعة
			كفاية الطاقة الاستيعابية الإجمالية لقاعات التدريس بالمؤسسة	
			توافر نوافذ كافية.	النوافذ والابواب
			سهولة استخدام النوافذ.	
			يوجد عدد مخرجان (باب) علي الاقل	
			وجود علامات تحدد إتجاهات أبواب الطوارئ	التجهيزات
			ملائمة درجة الحرارة اثناء إلقاء المحاضرات	
			توافر التهوية الجيدة	
			وجود اضاؤة مناسبة	
			توفر مقعد لكل طالب	
			توافر منضدة وكرسى للمحاضر	
			القاعات مزودة بالوسائل السمعية والبصرية	
			وجود خرائط داخل القاعات توضح مخارج الطوارئ	
			وجود مصدر دائم للكهرباء	
			وجود تجهيزات ضد الحريق بالقرب من القاعات	
			خطة اخلاء طوارئ	
			مسئول اخلاء	
			طفايات حريق :	
			نظافة القاعات	
			وجود علامات تحدد اتجاه ابواب الطوارئ	العمالة
			وجود مسئول إدرى لمتابعة المحاضرات	
			وجود عامل خدمات لكل قاعة	

المبنى A / الدور الثانى

م	اسم ورقم المكان	بيانات المساحة	الطاقه الاستعابيه	ملاحظات
٢	حمام حريمي و٢ رجالي	اجمالى لكل حمام ١٥ م ^٢	٦ + ٦ + ٣ = ١٥ عيون	

ملاحظات	درجة الاستيفاء		المؤشرات	مجالات التقييم
	غير مستوف	مستوف		
			كفاية دورات المياه	الإتاحة
			وجود دورات مياه خاصة بالطلبة وأخري للطالبات.	
			ملائمة للتهوية	المواصفات الإنشائية والتجهيزات
			كفاية الإضاءة.	
			سهولة فتح الشبابيك.	
			توافر أحواض لغسيل الأيدي	
			توافر مرايا.	
			الأرضيات من بلاط غير أملس.	
			وجود وسائل للتخلص من النفايات بشكل صحي.	
			توافر مصدر مياه نقيه.	
			سلامة شبكة الصرف الصحي.	
			مساحة ملاءمة لكل مستخدم	
			وجود دورات مياه خاصة	التجهيزات الخاصة بذوي الاحتياجات الخاصة
			ملاءمة الأبواب	
			وجود مساحة داخل وخارج الحمام لمساعدة المعاق علي الحركة.	العمالة
			توافر عامل أو عاملة لكل دورة مياه	
			النظافة	الأمن والسلامة
			توافر مصدر قريب مجهز بمتطلبات مكافحة/وقاية من الحريق	



مبنى A / الدور الثالث

م	اسم ورقم المكان	بيانات المساحة	الطاقه الاستعابيه	ملاحظات
١	مدرج (A301)	اجمالي ٢م٢٥٩	٢٠٠ طالب	المساحة المخصصة للطلاب ١,٢٩٥ م٢

ملاحظات	درجة الاستيفاء		المؤشرات	مجالات التقييم
	مستوف	غير مستوف		
			كفاية المساحة الأرضية لأعداد الطلاب	المساحة الأرضية والسعة
			كفاية الطاقة الاستيعابية الإجمالية لقاعات التدريس بالمؤسسة	
			توافر نوافذ كافية.	النوافذ والابواب
			سهولة استخدام النوافذ.	
			يوجد عدد مخرجان (باب) علي الاقل	
			وجود علامات تحدد إتجاهات أبواب الطوارئ	التجهيزات
			ملائمة درجة الحرارة اثناء إلقاء المحاضرات	
			توافر التهوية الجيدة	
			وجود اضاؤة مناسبة	
			توفر مقعد لكل طالب	
			توافر منضدة وكرسى للمحاضر	
			القاعات مزودة بالوسائل السمعية والبصرية	
			وجود خرائط داخل القاعات توضح مخارج الطوارئ	
			وجود مصدر دائم للكهرباء	
			وجود تجهيزات ضد الحريق بالقرب من القاعات	
			خطة اخلاء طوارئ	
			مسئول اخلاء	
			طفايات حريق :	
			نظافة القاعات	
			وجود علامات تحدد اتجاه ابواب الطوارئ	العمالة
			وجود مسئول إدري لمتابعة المحاضرات	
			وجود عامل خدمات لكل قاعة	



المبنى A / الدور الثالث

م	اسم ورقم المكان	بيانات المساحة	طاقه الاستيعابه	ملاحظات
٢	قاعه تدريس (A302)	اجمالي ٤٢ م ^٢	٢٠ طالب	المساحة المخصصة للطالب ٢,٠١ م ^٢

ملاحظات	درجة الاستيفاء		المؤشرات	مجالات التقييم
	مستوف	غير مستوف		
			كفاية المساحة الأرضية لأعداد الطلاب	المساحة الأرضية والسعة
			كفاية الطاقة الاستيعابية الإجمالية لقاعات التدريس بالمؤسسة	
			توافر نوافذ كافية.	النوافذ والابواب
			سهولة استخدام النوافذ.	
المساحة صغيرة	لا ينطبق		يوجد عدد مخرجان (باب) علي الاقل وجود علامات تحدد إتجاهات أبواب الطوارئ	
			ملائمة درجة الحرارة اثناء إلقاء المحاضرات	التجهيزات
			توافر التهوية الجيدة	
			وجود اضاؤة مناسبة	
			توفر مقعد لكل طالب	
			توافر منضدة وكرسی للمحاضر	
			القاعة مزودة بسبورة	
			القاعات مزودة بالوسائل السمعية والبصرية	
			القاعة متصلة بشبكة الانترنت	
			وجود خرائط داخل القاعات توضح مداخل ومخارج الطوارئ	
			وجود مصدر دائم للكهرباء (مولد كهرباء)	
			وجود تجهيزات ضد الحريق بالقرب من القاعات	الامن والسلامة
			نظافة القاعات	
			وجود علامات تحدد اتجاه ابواب الطوارئ	العمالة
			وجود مسئول إدرى لمتابعة المحاضرات	
			وجود عامل خدمات لكل قاعة	



المبنى A / الدور الثالث

م	اسم ورقم المكان	بيانات المساحة	الطاقه الاستيعابه	ملاحظات
٣	قاعه تدريس (A307)	اجمالي ٨٢,٥ م ^٢	٣٠ طالب	المساحة المخصصة للطلاب ٢٢٢,٧٥

ملاحظات	درجة الاستيفاء		المؤشرات	مجالات التقييم
	مستوف	غير مستوف		
			كفاية المساحة الأرضية لأعداد الطلاب	المساحة
			كفاية الطاقة الاستيعابية الإجمالية لقاعات التدريس بالمؤسسة	الأرضية والسعة
			توافر نوافذ كافية.	النوافذ
			سهولة استخدام النوافذ.	
المساحة صغيرة		لا ينطبق	يوجد عدد مخرجان (باب) علي الأقل	والابواب
			وجود علامات تحدد اتجاهات أبواب الطوارئ	
			ملائمة درجة الحرارة اثناء إلقاء المحاضرات	التجهيزات
			توافر التهوية الجيدة	
			وجود اضاوة مناسبة	
			توفر مقعد لكل طالب	
			توافر منضدة وكرسی للمحاضر	
			القاعة مزودة بسبورة	
			القاعات مزودة بالوسائل السمعية والبصرية	
			القاعة متصلة بشبكة الانترنت	
			وجود خرائط داخل القاعات توضح مداخل ومخارج الطوارئ	
			وجود مصدر دائم للكهرباء (مولد كهرباء)	
			وجود تجهيزات ضد الحريق بالقرب من القاعات	الامن والسلامة
			نظافة القاعات	
			وجود علامات تحدد اتجاه ابواب الطوارئ	العمالة
			وجود مسئول إدرى لمتابعة المحاضرات	
			وجود عامل خدمات لكل قاعة	



المبنى A / الدور الثالث

م	اسم ورقم المكان	بيانات المساحة	الطاقه الاستيعابه	ملاحظات
٤	حمام حريمي و ٢ رجالي	اجمالي لكل حمام ١٥ م ^٢	٦ + ٦ + ٣ = ١٥ عيون	

ملاحظات	درجة الاستيفاء		المؤشرات	مجالات التقييم
	مستوف	غير مستوف		
			كفاية دورات المياه	الإتاحة
			وجود دورات مياه خاصة بالطلبة وأخري للطلبات.	
			ملائمة للتهوية	المواصفات الإنشائية والتجهيزات
			كفاية الإضاءة.	
			سهولة فتح الشبابيك.	
			توافر أحواض لغسيل الأيدي	
			توافر مرايا.	
			الأرضيات من بلاط غير أملس.	
			وجود وسائل للتخلص من النفايات بشكل صحي.	
			توافر مصدر مياه نقية.	
			سلامة شبكة الصرف الصحي.	
			مساحة ملائمة لكل مستخدم	
			وجود دورات مياه خاصة	التجهيزات الخاصة بذوي الاحتياجات الخاصة
			ملاءمة الأبواب	
			وجود مساحة داخل وخارج الحمام لمساعدة المعاق علي الحركة.	
			توافر عامل أو عاملة لكل دورة مياه	العمالة
			النظافة	الأمّن والسلامة
			توافر مصدر قريب مجهز بمتطلبات مكافحة/ وقاية من الحريق	



المبنى A / الدور الرابع

م	اسم ورقم المكان	بيانات المساحة	الطاقة الاستيعابية	ملاحظات
١	مرسم (A401)	اجمالي ١٨٠ م ^٢	٦٠ طالب	المساحة المخصصة للطالب ٣ م ^٢

ملاحظات	درجة الاستيفاء		المؤشرات	مجالات التقييم	
	غير مستوف	مستوف			
			كفاية المساحة الأرضية لأعداد الطلاب	المساحة الأرضية والسعة	
			كفاية الطاقة الاستيعابية الإجمالية لقاعات التدريس بالمؤسسة		
			توافر نوافذ كافية.	النوافذ والابواب	
			سهولة استخدام النوافذ.		
			يوجد عدد مخرجان (باب) علي الاقل	التجهيزات	
			وجود علامات تحدد إتجاهات أبواب الطوارئ		
			ملائمة درجة الحرارة اثناء إلقاء المحاضرات		
			توافر التهوية الجيدة		
			وجود اضاؤة مناسبة		
			توفر مقعد لكل طالب		
			توافر منضدة وكرسی للمحاضر		
			القاعات مزودة بالوسائل السمعية والبصرية		
			وجود خرائط داخل القاعات توضح مخارج الطوارئ		
			وجود مصدر دائم للكهرباء		
			وجود تجهيزات ضد الحريق بالقرب من القاعات		الامن والسلامة
			خطة اخلاء طوارئ		
			مسئول اخلاء		
			طفايات حريق :		
			نظافة القاعات	العمالة	
			وجود علامات تحدد اتجاه ابواب الطوارئ		
			وجود مسئول إدرى لمتابعة المحاضرات		
			وجود عامل خدمات لكل قاعة		



المبنى A / الدور الرابع

م	اسم ورقم المكان	بيانات المساحة	الطاقه الاستيعابيه	ملاحظات
٢	قاعه (A405)	اجمالي ٨٢,٥ م ^٢	٣٠ طالب	المساحة المخصصة للطالب ٢,٧٥ م ^٢

ملاحظات	درجة الاستيفاء		المؤشرات	مجالات التقييم
	غير مستوف	مستوف		
			كفاية المساحة الأرضية لأعداد الطلاب	المساحة الأرضية والسعة
			كفاية الطاقة الاستيعابية الإجمالية لقاعات التدريس بالمؤسسة	
			توافر نوافذ كافية.	النوافذ والابواب
			سهولة استخدام النوافذ.	
المساحة صغيرة		لا ينطبق	يوجد عدد مخرجان (باب) علي الاقل	النوافذ والابواب
			وجود علامات تحدد إتجاهات أبواب الطوارئ	
			ملائمة درجة الحرارة اثناء إلقاء المحاضرات	التجهيزات
			توافر التهوية الجيدة	
			وجود اضاؤة مناسبة	
			توفر مقعد لكل طالب	
			توافر منضدة وكرسى للمحاضر	
			القاعة مزودة بسبورة	
			القاعات مزودة بالوسائل السمعية والبصرية	
			القاعة متصلة بشبكة الانترنت	
			وجود خرائط داخل القاعات توضح مداخل ومخارج الطوارئ	
			وجود مصدر دائم للكهرباء (مولد كهرباء)	
			وجود تجهيزات ضد الحريق بالقرب من القاعات	الامن والسلامة
			نظافة القاعات	
			وجود علامات تحدد اتجاه ابواب الطوارئ	العمالة
			وجود مسئول إدرى لمتابعة المحاضرات	
			وجود عامل خدمات لكل قاعة	



المبنى A / الدور الرابع

م	اسم ورقم المكان	بيانات المساحة	الطاقه الاستيعابيه	ملاحظات
3	قاعه (A406)	اجمالي ٨٨ م ^٢	٣٠ طالب	المساحة المخصصة للطالب ٢٨٢,٩٣

ملاحظات	درجة الاستيفاء		المؤشرات	مجالات التقييم
	مستوف	غير مستوف		
			كفاية المساحة الأرضية لأعداد الطلاب	المساحة الأرضية والسعة
			كفاية الطاقة الاستيعابية الإجمالية لقاعات التدريس بالمؤسسة	
			توافر نوافذ كافية.	النوافذ والابواب
			سهولة استخدام النوافذ.	
المساحة صغيرة		لا ينطبق	يوجد عدد مخرجان (باب) علي الاقل	التجهيزات
			وجود علامات تحدد إتجاهات أبواب الطوارئ	
			ملائمة درجة الحرارة اثناء إلقاء المحاضرات	
			توافر التهوية الجيدة	
			وجود اضاؤة مناسبة	
			توفر مقعد لكل طالب	
			توافر منضدة وكرسى للمحاضر	
			القاعة مزودة بسبورة	
			القاعات مزودة بالوسائل السمعية والبصرية	
			القاعة متصلة بشبكة الانترنت	
			وجود خرائط داخل القاعات توضح مداخل ومخارج الطوارئ	
			وجود مصدر دائم للكهرباء (مولد كهرباء)	
			وجود تجهيزات ضد الحريق بالقرب من القاعات	الامن والسلامة
			نظافة القاعات	
			وجود علامات تحدد اتجاه ابواب الطوارئ	العمالة
			وجود مسئول إدرى لمتابعة المحاضرات	
			وجود عامل خدمات لكل قاعة	



المبنى A / الدور الرابع

م	اسم ورقم المكان	بيانات المساحة	الطاقه الاستيعابه	ملاحظات
4	حمام حريمي و٢ رجالي	اجمالي لكل حمام ١٥ م ^٢	٦ + ٦ = ٣ + ١٥ عيون	

ملاحظات	درجة الاستيفاء		المؤشرات	مجالات التقييم
	مستوف	غير مستوف		
			كفاية دورات المياه	الإتاحة
			وجود دورات مياه خاصة بالطلبة وأخري للطلبات.	
			ملائمة للتهوية	المواصفات الإنشائية والتجهيزات
			كفاية الإضاءة.	
			سهولة فتح الشبابيك.	
			توافر أحواض لغسيل الأيدي	
			توافر مرايا.	
			الأرضيات من بلاط غير أملس.	
			وجود وسائل للتخلص من النفايات بشكل صحي.	
			توافر مصدر مياه نقيه.	
			سلامة شبكة الصرف الصحي.	
			مساحة ملائمة لكل مستخدم	
			وجود دورات مياه خاصة	التجهيزات الخاصة بذوي الاحتياجات الخاصة
			ملاءمة الأبواب	
			وجود مساحة داخل وخارج الحمام لمساعدة المعاق علي الحركة.	الاحتياجات الخاصة
			توافر عامل أو عاملة لكل دورة مياه	العمالة
			النظافة	الأمّن والسلامة
			توافر مصدر قريب مجهز بمتطلبات مكافحة/وقاية من الحريق	



المبنى A / الدور الخامس

م	اسم ورقم المكان	بيانات المساحة	الطاقه الاستيعابيه	ملاحظات
١	مرسم (A501)	اجمالي ١٨٠ م ^٢	٦٠ طالب	المساحة المخصصة للطالب ٣ م ^٢

ملاحظات	درجة الاستيفاء		المؤشرات	مجالات التقييم
	مستوف	غير مستوف		
			كفاية المساحة الأرضية لأعداد الطلاب	المساحة الأرضية والسعة
			كفاية الطاقة الاستيعابية الإجمالية لقاعات التدريس بالمؤسسة	
			توافر نوافذ كافية	النوافذ والابواب
			سهولة استخدام النوافذ	
			يوجد عدد مخرجان (باب) علي الاقل وجود علامات تحدد إتجاهات أبواب الطوارئ	
			ملائمة درجة الحرارة اثناء إلقاء المحاضرات	التجهيزات
			توافر التهوية الجيدة	
			وجود اضاؤة مناسبة	
			توفر مقعد لكل طالب	
			توافر منضدة وكرسى للمحاضر	
			القاعات مزودة بالوسائل السمعية والبصرية	
			وجود خرائط داخل القاعات توضح مخارج الطوارئ	
			وجود مصدر دائم للكهرباء	الامن والسلامة
			وجود تجهيزات ضد الحريق بالقرب من القاعات	
			خطة اخلاء طوارئ	
			مسئول اخلاء	
			طفايات حريق	
			نظافة القاعات	العمالة
			وجود علامات تحدد اتجاه ابواب الطوارئ	
			وجود مسئول إدري لمتابعة المحاضرات	
			وجود عامل خدمات لكل قاعة	



المبنى A / الدور الخامس

م	اسم ورقم المكان	بيانات المساحة	الطاقة الاستيعابية	ملاحظات
٢	قاعه (A505)	اجمالي ٨٢,٥ م ^٢	٣٠ طالب	المساحة المخصصة للطالب ٢,٧٥ م ^٢

ملاحظات	درجة الاستيفاء		المؤشرات	مجالات التقييم
	غير مستوف	مستوف		
			كفاية المساحة الأرضية لأعداد الطلاب	المساحة الأرضية والسعة
			كفاية الطاقة الاستيعابية الإجمالية لقاعات التدريس بالمؤسسة	
			توافر نوافذ كافية.	النوافذ والابواب
			سهولة استخدام النوافذ.	
المساحة صغيرة		لا ينطبق	يوجد عدد مخرجان (باب) علي الاقل	التجهيزات
			وجود علامات تحدد إتجاهات أبواب الطوارئ	
			ملائمة درجة الحرارة اثناء إلقاء المحاضرات	
			توافر التهوية الجيدة	
			وجود اضاؤة مناسبة	
			توفر مقعد لكل طالب	
			توافر منضدة وكرسى للمحاضر	
			القاعة مزودة بسبورة	
			القاعات مزودة بالوسائل السمعية والبصرية	
			القاعة متصلة بشبكة الانترنت	
			وجود خرائط داخل القاعات توضح مداخل ومخارج الطوارئ	
			وجود مصدر دائم للكهرباء (مولد كهرباء)	
			وجود تجهيزات ضد الحريق بالقرب من القاعات	الامن والسلامة
			نظافة القاعات	
			وجود علامات تحدد اتجاه ابواب الطوارئ	العمالة
			وجود مسئول إدرى لمتابعة المحاضرات	
			وجود عامل خدمات لكل قاعة	



المبنى A / الدور الخامس

م	اسم ورقم المكان	بيانات المساحة	الطاقه الاستيعابه	ملاحظات
3	مرسم (A506)	اجمالي ٨٨ م ^٢	٣٠ طالب	المساحة المخصصة للطالب ٣ م ^٢

ملاحظات	درجة الاستيفاء		المؤشرات	مجالات التقييم
	غير مستوف	مستوف		
			كفاية المساحة الأرضية لأعداد الطلاب	المساحة الأرضية والسعة
			كفاية الطاقة الاستيعابية الإجمالية لقاعات التدريس بالمؤسسة	
			توافر نوافذ كافية.	النوافذ والابواب
			سهولة استخدام النوافذ.	
المساحة صغيرة		لا ينطبق	يوجد عدد مخرجان (باب) علي الاقل	التجهيزات
			وجود علامات تحدد إتجاهات أبواب الطوارئ	
			ملائمة درجة الحرارة اثناء إلقاء المحاضرات	
			توافر التهوية الجيدة	
			وجود اضاؤة مناسبة	
			توفر مقعد لكل طالب	
			توافر منضدة وكرسی للمحاضر	
			القاعة مزودة بسبورة	
			القاعات مزودة بالوسائل السمعية والبصرية	
			القاعة متصلة بشبكة الانترنت	
			وجود خرائط داخل القاعات توضح مداخل ومخارج الطوارئ	
			وجود مصدر دائم للكهرباء (مولد كهرباء)	
			وجود تجهيزات ضد الحريق بالقرب من القاعات	
			نظافة القاعات	
			وجود علامات تحدد اتجاه ابواب الطوارئ	العمالة
			وجود مسئول إدرى لمتابعة المحاضرات	
			وجود عامل خدمات لكل قاعة	

المبنى A / الدور الخامس

م	اسم ورقم المكان	بيانات المساحة	الطاقه الاستيعابه	ملاحظات
4	حمام حريمي ٢٠ رجالي	اجمالي لكل حمام ١٥ م ^٢	٦ + ٦ = ١٢ عيون	

ملاحظات	درجة الاستيعاء		المؤشرات	مجالات التقييم
	غير مستوف	مستوف		
			كفاية دورات المياه	الإتاحة
			وجود دورات مياه خاصة بالطلبة وأخري للطلبات.	
			ملائمة للتهوية	المواصفات الإنشائية والتجهيزات
			كفاية الإضاءة.	
			سهولة فتح الشبابيك.	
			توافر أحواض لغسيل الأيدي	
			توافر مرايا.	
			الأرضيات من بلاط غير أملس.	
			وجود وسائل للتخلص من النفايات بشكل صحي.	
			توافر مصدر مياه نقية.	
			سلامة شبكة الصرف الصحي.	
			مساحة ملائمة لكل مستخدم	
			وجود دورات مياه خاصة	التجهيزات الخاصة بذوي الاحتياجات الخاصة
			ملاءمة الأبواب	
			وجود مساحة داخل وخارج الحمام لمساعدة المعاق علي الحركة.	الاحتياجات الخاصة
			توافر عامل أو عاملة لكل دورة مياه	العمالة
			النظافة	الأمن والسلامة
			توافر مصدر قريب مجهز بمتطلبات مكافحة/ وقاية من الحريق	

ثانيا: المبنى B

المبنى B / الدور الأرضي

م	اسم ورقم المكان	بيانات المساحة	الطاقة الاستيعابية	ملاحظات
١	معمل الصحيه	اجمالي ٥١,٨٥ م ^٢	٢٥ طالب	المساحة المخصصة للطالب ٢٢,١

ملاحظات	درجة الاستيفاء		المؤشرات	مجالات التقييم
	غير مستوف	مستوف		
			الطاقة الاستيعابية للمعامل الدراسية للطلاب.	المساحة والطاقة الاستيعابية
			المساحة المخصصة لكل طالب.	
			توافر الاجهزة والمواد المعملية الخاصة اللازمة لإثبات كل التجارب المشار اليها في المناهج والمقررات الدراسية	اجهزة ومواد ومعدات
			كفاءة الاضاءة والتهوية	
		لا ينطبق	توافر الاحواض بالعدد الكافي كفاءة شبكة الصرف الصحي	
			التأثير	تجهيزات معامل تكنولوجيا التعليم والوسائط المتعددة
			كفاية وحدائة الأجهزة	
			المعمل مزود بخدمة الاتصال بشبكة المعلومات الدولية.	العمالة
			ملاءمة عدد العاملين بالمختبرات والمعامل.	
			وجود متطلبات الامن والسلامة	الامن والسلامة
			نظافة المعامل	
			وجود عدد ٢ مخرج لكل معمل	



المبنى B / الدور الأرضي

م	اسم ورقم المكان	بيانات المساحة	الطاقة الاستيعابية	ملاحظات
٢	معمل هيدروليكا	اجمالي ٦٥,٥ م ^٢	٣٢ طالب	المساحة المخصصة للطالب ٢,٠٥ م ^٢

ملاحظات	درجة الاستيفاء		المؤشرات	مجالات التقييم
	غير مستوف	مستوف		
			الطاقة الاستيعابية للمعامل الدراسية للطلاب.	المساحة والطاقة الاستيعابية
			المساحة المخصصة لكل طالب.	
			توافر الاجهزة والمواد المعملية الخاصة اللازمة لإثبات كل التجارب المشار اليها في المناهج والمقررات الدراسية	اجهزة ومواد ومعدات
			تناسب عدد أجهزة الحاسب الآلي مع أعداد الطلاب	
			كفاءة الاضاءة والتهوية	
			توافر الاحواض بالعدد الكافي	تجهيزات معامل تكنولوجيا التعليم والوسائط المتعددة
			كفاءة شبكة الصرف الصحي	
			التأثير	
			كفاية وحدائة الأجهزة	العمالة
			المعمل مزود بخدمة الاتصال بشبكة المعلومات الدولية.	
			ملاءمة عدد العاملين بالمختبرات والمعامل	الامن والسلامة
			وجود متطلبات الامن والسلامة	
			نظافة المعامل	
المساحة صغيرة		لا ينطبق	وجود عدد ٢ مخرج لكل معمل	



المبنى B / الدور الأرضي

م	اسم ورقم المكان	بيانات المساحة	الطاقه الاستيعابيه	ملاحظات
٣	معمل خواص مواد	اجمالي ٧٢,٢ م ^٢	٣٦ طالب	المساحة المخصصة للطلاب ٢,٠١ م ^٢

ملاحظات	درجة الاستيفاء		المؤشرات	مجالات التقييم
	غير مستوف	مستوف		
			الطاقة الاستيعابية للمعامل الدراسية للطلاب.	المساحة و الطاقة الاستيعابية
			المساحة المخصصة لكل طالب.	
			توافر الاجهزة والمواد المعملية الخاصة اللازمة لإثبات كل التجارب المشار اليها في المناهج والمقررات الدراسية	اجهزة ومواد ومعدات
			تناسب عدد أجهزة الحاسب الآلي مع أعداد الطلاب	
			كفاءة الاضاءة والتهوية	
			توافر الاحواض بالعدد الكافي كفاءة شبكة الصرف الصحي	
			التاثير	
			كفاية وحدات الأجهزة	تجهيزات معامل تكنولوجيا التعليم والوسائط المتعددة
			المعمل مزود بخدمة الاتصال بشبكة المعلومات الدولية.	
			ملاءمة عدد العاملين بالمختبرات والمعامل	العمالة
			وجود متطلبات الامن والسلامة	
			نظافة المعامل	الامن والسلامة
المساحة صغيرة		لا ينطبق	وجود عدد ٢ مخرج لكل معمل	



المبنى B / الدور الأرضي

م	اسم ورقم المكان	بيانات المساحة	الطاقة الاستيعابية	ملاحظات
٤	معمل التربة	اجمالي ٦٣,٥ م ^٢	٣١ طالب	المساحة المخصصة للطالب ٢م ^٢ ٢٠,٠١

ملاحظات	درجة الاستيفاء		المؤشرات	مجالات التقييم
	غير مستوف	مستوف		
			الطاقة الاستيعابية للمعامل الدراسية للطلاب.	المساحة والطاقة الاستيعابية
			المساحة المخصصة لكل طالب.	
			توافر الاجهزة والمواد المعملية الخاصة اللازمة لإثبات كل التجارب المشار اليها في المناهج والمقررات الدراسية	اجهزة و مواد ومعدات
			تناسب عدد أجهزة الحاسب الآلي مع أعداد الطلاب	
			كفاءة الاضاءة والتهوية	
			توافر الاحواض بالعدد الكافي كفاءة شبكة الصرف الصحي	
			التأثير	
			كفاية وحدثة الأجهزة	تجهيزات معامل تكنولوجيا التعليم والوسائط المتعددة
			المعمل مزود بخدمة الاتصال بشبكة المعلومات الدولية.	
			ملاءمة عدد العاملين بالمختبرات والمعامل	العمالة
			وجود متطلبات الامن والسلامة	
			نظافة المعامل	الامن والسلامة
المساحة صغيرة		لا ينطبق	وجود عدد ٢ مخرج لكل معمل	



المبنى B / الدور الأول

م	اسم ورقم المكان	بيانات المساحة	الطاقة الاستيعابية	ملاحظات
1	معمل الفيزياء (B102)	اجمالي ٢٦٦,٦ م ^٢	٣٣ طالب	المساحة المخصصة للطلاب ٢٠١ م ^٢

ملاحظات	درجة الاستيعاب		المؤشرات	مجالات التقييم
	غير مستوف	مستوف		
			الطاقة الاستيعابية للمعامل الدراسية للطلاب.	المساحة و الطاقة الاستيعابية
			المساحة المخصصة لكل طالب.	
			توافر الاجهزة والمواد المعملية الخاصة اللازمة لإثبات كل التجارب المشار اليها في المناهج والمقررات الدراسية	اجهزة و مواد ومعدات
			تناسب عدد أجهزة الحاسب الآلي مع أعداد الطلاب	
			كفاءة الاضاءة والتهوية	
			توافر الاحواض بالعدد الكافي	
			كفاءة شبكة الصرف الصحي	
			التأثير	تجهيزات معامل تكنولوجيا التعليم والوسائط المتعددة
			كفاية وحدات الأجهزة	
			المعمل مزود بخدمة الاتصال بشبكة المعلومات الدولية.	العمالة
			ملاءمة عدد العاملين بالمختبرات والمعامل	
			وجود متطلبات الامن والسلامة	الامن والسلامة
			نظافة المعامل	
المساحة صغيرة		لا ينطبق	وجود عدد ٢ مخرج لكل معمل	



المبنى B / الدور الأول

م	اسم ورقم المكان	بيانات المساحة	الطاقه الاستيعابية	ملاحظات
٢	مدرج (B103)	اجمالي ٢٣٩٠	٧٥ طالب	المساحة المخصصة للطالب ١,٢ م

ملاحظات	درجة الاستيفاء		المؤشرات	مجالات التقييم
	غير مستوف	مستوف		
			كفاية المساحة الأرضية لأعداد الطلاب	المساحة الأرضية والسعة
			كفاية الطاقة الاستيعابية الإجمالية لقاعات التدريس بالمؤسسة	
			توافر نوافذ كافية.	النوافذ والابواب
			سهولة استخدام النوافذ.	
يوجد باب واحد من ضلفتان ويفتح للخارج		لا ينطبق	يوجد عدد مخرجان (باب) علي الاقل	التجهيزات
			وجود علامات تحدد إتجاهات أبواب الطوارئ	
			ملائمة درجة الحرارة اثناء إلقاء المحاضرات	
			توافر التهوية الجيدة	
			وجود اضاؤة مناسبة	
			توفر مقعد لكل طالب	
			توافر منضدة وكرسي للمحاضر	
			القاعة مزودة بسبورة	
			القاعات مزودة بالوسائل السمعية والبصرية	
			القاعة متصلة بشبكة الانترنت	
			وجود خرائط داخل القاعات توضح مداخل ومخارج الطوارئ	الامن والسلامة
			وجود مصدر دائم للكهرباء (مولد كهرباء)	
			وجود تجهيزات ضد الحريق بالقرب من القاعات	العمالة
			نظافة القاعات	
			وجود علامات تحدد اتجاه ابواب الطوارئ	
			وجود مسئول إدرى لمتابعة المحاضرات	
			وجود عامل خدمات لكل قاعة	



المبنى B / الدور الأول

م	اسم ورقم المكان	بيانات المساحة	طاقه الاستيعابه	ملاحظات
٣	قاعة (B104)	اجمالي ٥٠,٥ م ^٢	٢٥ طالب	المساحة المخصصة للطالب ٢,٠٢ م ^٢

ملاحظات	درجة الاستيفاء		المؤشرات	مجالات التقييم
	غير مستوف	مستوف		
			كفاية المساحة الأرضية لأعداد الطلاب	المساحة الأرضية والسعة
			كفاية الطاقة الاستيعابية الإجمالية لقاعات التدريس بالمؤسسة	
			توافر نوافذ كافية.	النوافذ والابواب
			سهولة استخدام النوافذ.	
المساحة صغيرة		لا ينطبق	يوجد عدد مخرجان (باب) علي الاقل	
			وجود علامات تحدد إتجاهات أبواب الطوارئ	التجهيزات
			ملائمة درجة الحرارة اثناء إلقاء المحاضرات	
			توافر التهوية الجيدة	
			وجود اضاءة مناسبة	
			توفر مقعد لكل طالب	
			توافر منضدة وكرسي للمحاضر	
			القاعة مزودة بسبورة	
			القاعات مزودة بالوسائل السمعية والبصرية	
			القاعة متصلة بشبكة الانترنت	
			وجود خرائط داخل القاعات توضح مداخل ومخارج الطوارئ	
			وجود مصدر دائم للكهرباء (مولد كهرباء)	الامن والسلامة
			وجود تجهيزات ضد الحريق بالقرب من القاعات	
			نظافة القاعات	
			وجود علامات تحدد اتجاه ابواب الطوارئ	العمالة
			وجود مسئول إدرى لمتابعة المحاضرات	
			وجود عامل خدمات لكل قاعة	



المبنى B / الدور الأول

م	اسم ورقم المكان	بيانات المساحة	طاقه الاستيعابه	ملاحظات
٤	معمل المساحة (B105)	إجمالي ٥١,٨٥ م ^٢	٢٥ طالب	٢,١ م ^٢

ملاحظات	درجة الاستيعاء		المؤشرات	مجالات التقييم
	غير مستوف	مستوف		
			الطاقة الاستيعابية للمعامل الدراسية للطلاب.	المساحة و الطاقه الاستيعابية
			المساحة المخصصة لكل طالب.	
			توافر الاجهزة والمواد المعملية الخاصة اللازمة لإثبات كل التجارب المشار اليها في المناهج والمقررات الدراسية	اجهزة و مواد ومعدات
			تناسب عدد أجهزة الحاسب الآلي مع أعداد الطلاب	
			كفاءة الاضاءة والتهوية	
			توافر الاحواض بالعدد الكافي كفاءة شبكة الصرف الصحي	
			التأثير	
			كفاية وحدثة الأجهزة	تجهيزات معامل
			المعمل مزود بخدمة الاتصال بشبكة المعلومات الدولية.	تكنولوجيا التعليم والوسائط المتعددة
			ملاءمة عدد العاملين بالمختبرات والمعامل	العمالة
			وجود متطلبات الامن والسلامة	الامن والسلامة
			نظافة المعامل	
المساحة صغيرة		لا ينطبق	وجود عدد ٢ مخرج لكل معمل	



المبنى B / الدور الأول

م	اسم ورقم المكان	بيانات المساحة	الطاقه الاستعابيه	ملاحظات
٥	٢ حمام رجالي (ح طلاب + ح أعضاء هيئة التدريس)	اجمالي ١٥,٥ (٢,٥ + ١٣) م ^٢	٦ + ١ = ٧ عيون	

ملاحظات	درجة الاستيضاء		المؤشرات	مجالات التقييم
	مستوف	غير مستوف		
			كفاية دورات المياه	الإتاحة
			وجود دورات مياه خاصة بالطلبة وأخري للطلبات.	
			ملائمة للتهوية	المواصفات الإنشائية والتجهيزات
			كفاية الإضاءة.	
			سهولة فتح الشبابيك.	
			توافر أحواض لغسيل الأيدي	
			توافر مرايا.	
			الأرضيات من بلاط غير أملس.	
			وجود وسائل للتخلص من النفايات بشكل صحي.	
			توافر مصدر مياه نقية.	
			سلامة شبكة الصرف الصحي.	
			مساحة ملاءمة لكل مستخدم	
			وجود دورات مياه خاصة	التجهيزات الخاصة بذوي الاحتياجات الخاصة
			ملاءمة الأبواب	
			وجود مساحة داخل وخارج الحمام لمساعدة المعاق علي الحركة.	العمالة
			توافر عامل أو عاملة لكل دورة مياه	
			النظافة	الأمن والسلامة
			توافر مصدر قريب مجهزة بمتطلبات مكافحة/ وقاية من الحريق	



المبنى B / الدور الثانى

م	اسم ورقم المكان	بيانات المساحة	الطاقه الاستيعابيه	ملاحظات
١	معمل هندسة الالكترونياات (B202)	اجمالي ٥٠ م٢	٢٥ طالب	المساحة المخصصة للطالب ٢ م٢

ملاحظات	درجة الاستيضاء		المؤشرات	مجالات التقييم
	غير مستوف	مستوف		
			الطاقة الاستيعابية للمعامل الدراسية للطلاب.	المساحة و الطاقه الاستيعابيه
			المساحة المخصصة لكل طالب.	
			توافر الاجهزة والمواد المعملية الخاصة اللازمة لإثبات كل التجارب المشار اليها في المناهج والمقررات الدراسية	اجهزة و مواد و معدات
			تناسب عدد أجهزة الحاسب الآلي مع أعداد الطلاب	
			كفاءة الاضاءة والتهوية	
لا ينطبق			توافر الاحواض بالعدد الكافي كفاءة شبكة الصرف الصحي	
			التأثير	تجهيزات معامل تكنولوجيا التعليم والوسائط المتعددة
			كفاية وحدائة الأجهزة	
			المعمل مزود بخدمة الاتصال بشبكة المعلومات الدولية.	العمائت
			ملاءمة عدد العاملين بالمختبرات والمعامل	
			وجود متطلبات الامن والسلامة	الامن والسلامة
			نظافة المعامل	
المساحة صغيرة		لا ينطبق	وجود عدد ٢ مخرج لكل معمل	



المبنى B / الدور الثانى

م	اسم ورقم المكان	بيانات المساحة	الطاقه الاستيعابه	ملاحظات
٢	معمل القوى الكهربيه (B203)	اجمالى ٣١ م ^٢	١٥ طالب	المساحة المخصصة للطالب ٢م ^٢ ,٠١

ملاحظات	درجة الاستيفاء		المؤشرات	مجالات التقييم
	غير مستوف	مستوف		
			الطاقة الاستيعابية للمعامل الدراسية للطلاب.	المساحة و الطاقه الاستيعابيه
			المساحة المخصصة لكل طالب.	
			توافر الاجهزة والمواد المعملية الخاصة اللازمة لإثبات كل التجارب المشار اليها في المناهج والمقررات الدراسية	اجهزة و مواد و معدات
			تناسب عدد أجهزة الحاسب الآلي مع أعداد الطلاب	
			كفاءة الاضاءة والتهوية	
لا ينطبق			توافر الاحواض بالعدد الكافى كفاءة شبكة الصرف الصحي	
			التأثير	تجهيزات معامل تكنولوجيا التعليم والوسائط المتعددة
			كفاية وحدائة الأجهزة	
			المعمل مزود بخدمة الاتصال بشبكة المعلومات الدولية.	العمالة
			ملاءمة عدد العاملين بالمختبرات والمعامل	
			وجود متطلبات الامن والسلامة	الامن والسلامة
			نظافة المعامل	
المساحة صغيرة		لا ينطبق	وجود عدد ٢ مخرج لكل معمل	



المبنى B / الدور الثانى

م	اسم ورقم المكان	بيانات المساحة	الطاقه الاستيعابيه	ملاحظات
٣	معمل هندسة الإتصالات (B204)	اجمالي ٥٦,٥ م ^٢	٢٨ طالب	المساحة المخصصة للطالب ٢٢٢,٠٢

ملاحظات	درجة الاستيضاء		المؤشرات	مجالات التقييم
	غير مستوف	مستوف		
			الطاقة الاستيعابية للمعامل الدراسية للطلاب.	المساحة و الطاقه الاستيعابيه
			المساحة المخصصة لكل طالب.	
			توافر الاجهزة والمواد المعملية الخاصة اللازمة لإثبات كل التجارب المشار اليها في المناهج والمقررات الدراسية	اجهزة و مواد ومعدات
			تناسب عدد أجهزة الحاسب الآلي مع أعداد الطلاب	
			كفاءة الاضاءة والتهوية	
لا ينطبق			توافر الاحواض بالعدد الكافي كفاءة شبكة الصرف الصحي	
			التأثير	تجهيزات معامل تكنولوجيا التعليم والوسائط المتعددة
			كفاية وحدائة الأجهزة	
			المعمل مزود بخدمة الاتصال بشبكة المعلومات الدولية.	العمائت
			ملاءمة عدد العاملين بالمختبرات والمعامل	
			وجود متطلبات الامن والسلامة	الامن والسلامة
			نظافة المعامل	
المساحة صغيرة		لا ينطبق	وجود عدد ٢ مخرج لكل معمل	



المبنى B / الدور الثانى

م	اسم ورقم المكان	بيانات المساحة	الطاقه الاستيعابه	ملاحظات
٤	معمل شبكات الحاسب (B205)	اجمالي ٦٨,٩ م ^٢	34 طالب	المساحة المخصصة للطالب ٢م ^٢ ,٠٣

ملاحظات	درجة الاستيعاء		المؤشرات	مجالات التقييم
	غير مستوف	مستوف		
			الطاقة الاستيعابية للمعامل الدراسية للطلاب.	المساحة و الطاقة الاستيعابية
			المساحة المخصصة لكل طالب.	
			توافر الاجهزة والمواد المعملية الخاصة اللازمة لإثبات كل التجارب المشار اليها في المناهج والمقررات الدراسية	اجهزة و مواد ومعدات
			تناسب عدد أجهزة الحاسب الآلي مع أعداد الطلاب	
			كفاءة الاضاءة والتهوية	
لا ينطبق			توافر الاحواض بالعدد الكافي كفاءة شبكة الصرف الصحي	
			التأثير	تجهيزات معامل تكنولوجيا التعليم والوسائط المتعددة
			كفاية وحدائة الأجهزة	
			المعمل مزود بخدمة الاتصال بشبكة المعلومات الدولية.	
			ملاءمة عدد العاملين بالمختبرات والمعامل	العمالة
			وجود متطلبات الامن والسلامة	الامن والسلامة
			نظافة المعامل	
المساحة صغيرة		لا ينطبق	وجود عدد ٢ مخرج لكل معمل	



المبنى B / الدور الثانى

م	اسم ورقم المكان	بيانات المساحة	الطاقة الاستيعابية	ملاحظات
٥	٢ حمام حرى (ح طلاب + ح أعضاء هيئة التدريس)	اجمالي ١٥,٥ (٢,٥ + ١٣) م ^٢	٣ + ١ = ٤ عيون	

ملاحظات	درجة الاستيفاء		المؤشرات	مجالات التقييم
	غير مستوف	مستوف		
			كفاية دورات المياه	الإتاحة
			وجود دورات مياه خاصة بالطلبة وأخري للطالبات.	
			ملائمة للتهوية	المواصفات الإنشائية والتجهيزات
			كفاية الإضاءة.	
			سهولة فتح الشبابيك.	
			توافر أحواض لغسيل الأيدي	
			توافر مرايا.	
			الأرضيات من بلاط غير أملس.	
			وجود وسائل للتخلص من النفايات بشكل صحي.	
			توافر مصدر مياه نقيه.	المساحة
			سلامة شبكة الصرف الصحي.	
			مساحة ملائمة لكل مستخدم	التجهيزات الخاصة بذوي الاحتياجات الخاصة
			وجود دورات مياه خاصة	
			ملاءمة الأبواب	
			وجود مساحة داخل وخارج الحمام لمساعدة المعاق علي الحركة.	العمالة
			توافر عامل أو عاملة لكل دورة مياه	
			النظافة	الأمن والسلامة
			توافر مصدر قريب مجهز بمتطلبات مكافحة/ وقاية من الحريق	



المبنى B / الدور الثالث

م	اسم ورقم المكان	بيانات المساحة	الطاقه الاستيعابه	ملاحظات
١	فصل دراسي (B302)	اجمالي ٦٢,٦ م ^٢	٣٠ طالب	المساحة المخصصة للطالب ٢,٠٢ م ^٢

ملاحظات	درجة الاستيفاء		المؤشرات	مجالات التقييم
	غير مستوف	مستوف		
			كفاية المساحة الأرضية لأعداد الطلاب	المساحة الأرضية والسعة
			كفاية الطاقة الاستيعابية الإجمالية لقاءات التدريس بالمؤسسة	
			توافر نوافذ كافية.	النوافذ والابواب
			سهولة استخدام النوافذ.	
المساحة صغيرة		لا ينطبق	يوجد عدد مخرجان (باب) علي الاقل	التجهيزات
			وجود علامات تحدد إتجاهات أبواب الطوارئ	
			ملائمة درجة الحرارة اثناء إلقاء المحاضرات	
			توافر التهوية الجيدة	
			وجود اضاءة مناسبة	
			توفر مقعد لكل طالب	
			توافر منضدة وكرسي للمحاضر	
			القاعة مزودة بسبورة	
			القاعات مزودة بالوسائل السمعية والبصرية	
			القاعة متصلة بشبكة الانترنت	
			وجود خرائط داخل القاعات توضح مداخل ومخارج الطوارئ	
			وجود مصدر دائم للكهرباء (مولد كهرباء)	
			وجود تجهيزات ضد الحريق بالقرب من القاعات	الامن والسلامة
			نظافة القاعات	
			وجود علامات تحدد اتجاه ابواب الطوارئ	العمالة
			وجود مسئول إدرى لمتابعة المحاضرات	
			وجود عامل خدمات لكل قاعة	



المبنى B / الدور الثالث

م	اسم ورقم المكان	بيانات المساحة	الطاقة الاستيعابية	ملاحظات
٢	مدرج (B303)	اجمالي ٢٩٠	٧٥ طالب	المساحة المخصصة للطالب ١,٢ م

ملاحظات	درجة الاستيفاء		المؤشرات	مجالات التقييم
	غير مستوف	مستوف		
			كفاية المساحة الأرضية لأعداد الطلاب	المساحة الأرضية والسعة
			كفاية الطاقة الاستيعابية الإجمالية لقاعات التدريس بالمؤسسة	
			توافر نوافذ كافية.	النوافذ والابواب
			سهولة استخدام النوافذ.	
يوجد باب واحد من ضلفتان ويفتح للخارج		لا ينطبق	يوجد عدد مخرجان (باب) علي الاقل	التجهيزات
			وجود علامات تحدد إتجاهات أبواب الطوارئ	
			ملائمة درجة الحرارة اثناء إلقاء المحاضرات	
			توافر التهوية الجيدة	
			وجود اضاؤة مناسبة	
			توفر مقعد لكل طالب	
			توافر منضدة وكرسي للمحاضر	
			القاعة مزودة بسبورة	
			القاعات مزودة بالوسائل السمعية والبصرية	
			القاعة متصلة بشبكة الانترنت	
			وجود خرائط داخل القاعات توضح مداخل ومخارج الطوارئ	
			وجود مصدر دائم للكهرباء (مولد كهرباء)	
			وجود تجهيزات ضد الحريق بالقرب من القاعات	الامن والسلامة
			نظافة القاعات	
			وجود علامات تحدد اتجاه ابواب الطوارئ	العمالة
			وجود مسئول إدري لمتابعة المحاضرات	
			وجود عامل خدمات لكل قاعة	

المبنى B / الدور الثالث

م	اسم ورقم المكان	بيانات المساحة	الطاقه الاستيعابه	ملاحظات
٣	فصل دراسي (B305)	اجمالي ٤٥,٤ م ^٢	٢٢ طالب	المساحة المخصصة للطالب ٢,٠٦ م ^٢

ملاحظات	درجة الاستيفاء		المؤشرات	مجالات التقييم
	مستوف	غير مستوف		
			كفاية المساحة الأرضية لأعداد الطلاب	المساحة الأرضية والسعة
			كفاية الطاقة الاستيعابية الإجمالية لقاعات التدريس بالمؤسسة	
			توافر نوافذ كافية.	النوافذ والابواب
			سهولة استخدام النوافذ.	
المساحة صغيرة		لا ينطبق	يوجد عدد مخرجان (باب) علي الاقل	النوافذ والابواب
			وجود علامات تحدد إتجاهات أبواب الطوارئ	
			ملائمة درجة الحرارة اثناء إلقاء المحاضرات	التجهيزات
			توافر التهوية الجيدة	
			وجود اضاءة مناسبة	
			توفر مقعد لكل طالب	
			توافر منضدة وكرسی للمحاضر	
			القاعة مزودة بسبورة	
			القاعات مزودة بالوسائل السمعية والبصرية	
			القاعة متصلة بشبكة الانترنت	
			وجود خرائط داخل القاعات توضح مداخل ومخارج الطوارئ	
			وجود مصدر دائم للكهرباء (مولد كهرباء)	
			وجود تجهيزات ضد الحريق بالقرب من القاعات	الامن والسلامة
			نظافة القاعات	
			وجود علامات تحدد اتجاه ابواب الطوارئ	العمالة
			وجود مسئول إدرى لمتابعة المحاضرات	
			وجود عامل خدمات لكل قاعة	



المبنى B / الدور الثالث

م	اسم ورقم المكان	بيانات المساحة	الطاقة الاستيعابية	ملاحظات
٤	فصل دراسي (B307)	اجمالي ٣٩,٢٢ م ^٢	٢٠ طالب	المساحة المخصصة للطلاب ٢ م ^٢

ملاحظات	درجة الاستيفاء		المؤشرات	مجالات التقييم
	غير مستوف	مستوف		
			كفاية المساحة الأرضية لأعداد الطلاب	المساحة الأرضية والسعة
			كفاية الطاقة الاستيعابية الإجمالية لقاعات التدريس بالمؤسسة	
			توافر نوافذ كافية.	النوافذ والابواب
			سهولة استخدام النوافذ.	
المساحة صغيرة		لا ينطبق	يوجد عدد مخرجان (باب) علي الأقل	التجهيزات
			وجود علامات تحدد اتجاهات أبواب الطوارئ	
			ملائمة درجة الحرارة اثناء إلقاء المحاضرات	الامن والسلامة
			توافر التهوية الجيدة	
			وجود اضاءة مناسبة	
			توفر مقعد لكل طالب	
			توافر منضدة وكرسی للمحاضر	
			القاعة مزودة بسبورة	
			القاعات مزودة بالوسائل السمعية والبصرية	
			القاعة متصلة بشبكة الانترنت	
			وجود خرائط داخل القاعات توضح مداخل ومخارج الطوارئ	
			وجود مصدر دائم للكهرباء (مولد كهرباء)	
			وجود تجهيزات ضد الحريق بالقرب من القاعات	العمالة
			نظافة القاعات	
			وجود علامات تحدد اتجاه ابواب الطوارئ	
			وجود مسئول إدرى لمتابعة المحاضرات	
			وجود عامل خدمات لكل قاعة	



المبنى B / الدور الثالث

م	اسم ورقم المكان	بيانات المساحة	الطاقه الاستعابيه	ملاحظات
٥	٢ حمام رجالي (ح طلاب + ح أعضاء هيئة التدريس)	اجمالي ١٥,٥ (٢,٥ + ١٣) م ^٢	٦ + ١ = ٧ عيون	

ملاحظات	درجة الاستيفاء		المؤشرات	مجالات التقييم
	مستوف	غير مستوف		
			كفاية دورات المياه	الإتاحة
			وجود دورات مياه خاصة بالطلبة وأخري للطلاب.	
			ملائمة للتهوية	المواصفات الإنشائية والتجهيزات
			كفاية الإضاءة.	
			سهولة فتح الشبابيك.	
			توافر أحواض لغسيل الأيدي	
			توافر مرايا.	
			الأرضيات من بلاط غير أملس.	
			وجود وسائل للتخلص من النفايات بشكل صحي.	
			توافر مصدر مياه نقية.	المساحة
			سلامة شبكة الصرف الصحي.	
			مساحة ملائمة لكل مستخدم	التجهيزات الخاصة بذوي الاحتياجات الخاصة
			وجود دورات مياه خاصة	
			ملاءمة الأبواب	
			وجود مساحة داخل وخارج الحمام لمساعدة المعاق علي الحركة.	العمالة
			توافر عامل أو عاملة لكل دورة مياه	
			النظافة	الأمن والسلامة
			توافر مصدر قريب مجهز بمتطلبات مكافحة/ وقاية من الحريق	



المبنى B / الدور الرابع

م	اسم ورقم المكان	بيانات المساحة	الطاقة الاستيعابية	ملاحظات
١	قاعة (B402)	اجمالي ٦٢,٦ م ^٢	٣٠ طالب	المساحة المخصصة للطلاب ٢م ٢,٠٢

ملاحظات	درجة الاستيفاء		المؤشرات	مجالات التقييم
	مستوف	غير مستوف		
			كفاية المساحة الأرضية لأعداد الطلاب	المساحة الأرضية والسعة
			كفاية الطاقة الاستيعابية الإجمالية لقاعات التدريس بالمؤسسة	
			توافر نوافذ كافية.	النوافذ والابواب
			سهولة استخدام النوافذ.	
المساحة صغيرة		لا ينطبق	يوجد عدد مخرجان (باب) علي الاقل	التجهيزات
			وجود علامات تحدد إتجاهات أبواب الطوارئ	
			ملائمة درجة الحرارة اثناء إلقاء المحاضرات	
			توافر التهوية الجيدة	
			وجود اضاؤة مناسبة	
			توفر مقعد لكل طالب	
			توافر منضدة وكرسى للمحاضر	
			القاعة مزودة بسبورة	
			القاعات مزودة بالوسائل السمعية والبصرية	
			القاعة متصلة بشبكة الانترنت	
			وجود خرائط داخل القاعات توضح مداخل ومخارج الطوارئ	الامن والسلامة
			وجود مصدر دائم للكهرباء (مولد كهرباء)	
			وجود تجهيزات ضد الحريق بالقرب من القاعات	
			نظافة القاعات	العمالة
			وجود علامات تحدد اتجاه ابواب الطوارئ	
			وجود مسئول إدرى لمتابعة المحاضرات	
			وجود عامل خدمات لكل قاعة	



المبنى B / الدور الرابع

م	اسم ورقم المكان	بيانات المساحة	الطاقه الاستيعابه	ملاحظات
٢	مدرج (B403)	اجمالي ٢٩٠م	٧٥ طالب	المساحة المخصصة للطالب ١,٢م

ملاحظات	درجة الاستيفاء		المؤشرات	مجالات التقييم
	غير مستوف	مستوف		
			كفاية المساحة الأرضية لأعداد الطلاب	المساحة الأرضية والسعة
			كفاية الطاقة الاستيعابية الإجمالية لقاعات التدريس بالمؤسسة	
			توافر نوافذ كافية.	النوافذ والابواب
			سهولة استخدام النوافذ.	
يوجد باب واحد من ضلفتان ويفتح للخارج		لا ينطبق	يوجد عدد مخرجان (باب) علي الاقل	التجهيزات
			وجود علامات تحدد إتجاهات أبواب الطوارئ	
			ملائمة درجة الحرارة اثناء إلقاء المحاضرات	
			توافر التهوية الجيدة	
			وجود اضاؤة مناسبة	
			توفر مقعد لكل طالب	
			توافر منضدة وكرسي للمحاضر	
			القاعة مزودة بسبورة	
			القاعات مژودة بالوسائل السمعية والبصرية	
			القاعة متصلة بشبكة الانترنت	
			وجود خرائط داخل القاعات توضح مداخل ومخارج الطوارئ	الامن والسلامة
			وجود مصدر دائم للكهرباء (مولد كهرباء)	
			وجود تجهيزات ضد الحريق بالقرب من القاعات	
			نظافة القاعات	العمالة
			وجود علامات تحدد اتجاه ابواب الطوارئ	
			وجود مسئول إدري لمتابعة المحاضرات	
			وجود عامل خدمات لكل قاعة	



المبنى B / الدور الرابع

م	اسم ورقم المكان	بيانات المساحة	الطاقة الاستيعابية	ملاحظات
٣	قاعة (B407)	اجمالي ٣٩,٢٢ م ^٢	٢٠ طالب	المساحة المخصصة للطالب ٢ م ^٢

ملاحظات	درجة الاستيفاء		المؤشرات	مجالات التقييم
	مستوف	غير مستوف		
			كفاية المساحة الأرضية لأعداد الطلاب	المساحة الأرضية والسعة
			كفاية الطاقة الاستيعابية الإجمالية لقاءات التدريس بالمؤسسة	
			توافر نوافذ كافية.	النوافذ والابواب
			سهولة استخدام النوافذ.	
المساحة صغيرة		لا ينطبق	يوجد عدد مخرجان (باب) علي الاقل	التجهيزات
			وجود علامات تحدد إتجاهات أبواب الطوارئ	
			ملائمة درجة الحرارة اثناء إلقاء المحاضرات	
			توافر التهوية الجيدة	
			وجود اضاؤة مناسبة	
			توفر مقعد لكل طالب	
			توافر منضدة وكري للمحاضر	
			القاعة مزودة بسبورة	
			القاعات مزودة بالوسائل السمعية والبصرية	
			القاعة متصلة بشبكة الانترنت	
			وجود خرائط داخل القاعات توضح مداخل ومخارج الطوارئ	
			وجود مصدر دائم للكهرباء (مولد كهرباء)	
			وجود تجهيزات ضد الحريق بالقرب من القاعات	الامن والسلامة
			نظافة القاعات	
			وجود علامات تحدد اتجاه ابواب الطوارئ	العمالة
			وجود مسئول إدرى لمتابعة المحاضرات	
			وجود عامل خدمات لكل قاعة	



المبنى B / الدور الرابع

م	اسم ورقم المكان	بيانات المساحة	الطاقه الاستيعابه	ملاحظات
٤	٢ حمام حرى (ح طلاب + ح أعضاء هيئة التدريس)	اجمالي ١٥,٥ (١٣ + ٢,٥) م ^٢	٣ + ١ = ٤ عيون	

ملاحظات	درجة الاستيعاء		المؤشرات	مجالات التقييم
	غير مستوف	مستوف		
			كفاية دورات المياه	الإتاحة
			وجود دورات مياه خاصة بالطلبة وأخري للطالبات.	
			ملائمة للتهوية	المواصفات الإنشائية والتجهيزات
			كفاية الإضاءة.	
			سهولة فتح الشبابيك.	
			توافر أحواض لغسيل الأيدي	
			توافر مرايا.	
			الأرضيات من بلاط غير أملس.	
			وجود وسائل للتخلص من النفايات بشكل صحي.	
			توافر مصدر مياه نقية.	
			سلامة شبكة الصرف الصحي.	
			مساحة ملائمة لكل مستخدم	
			وجود دورات مياه خاصة	التجهيزات الخاصة بذوي الاحتياجات الخاصة
			ملاءمة الأبواب	
			وجود مساحة داخل وخارج الحمام لمساعدة المعاق علي الحركة.	
			توافر عامل أو عاملة لكل دورة مياه	العمالة
			النظافة	الأمن والسلامة
			توافر مصدر قريب مجهز بمتطلبات مكافحة/ وقاية من الحريق	



المبنى B / الدور الخامس

م	اسم ورقم المكان	بيانات المساحة	الطاقه الاستيعابه	ملاحظات
١	قاعه (B502)	اجمالي ٦٣,٤ م ^٢	٣٠ طالب	المساحة المخصصة للطالب ٢,١١ م ^٢

ملاحظات	درجة الاستيفاء		المؤشرات	مجالات التقييم
	غير مستوف	مستوف		
			كفاية المساحة الأرضية لأعداد الطلاب	المساحة الأرضية والسعة
			كفاية الطاقة الاستيعابية الإجمالية لقاعات التدريس بالمؤسسة	
			توافر نوافذ كافية.	النوافذ والابواب
			سهولة استخدام النوافذ.	
المساحة صغيرة		لا ينطبق	يوجد عدد مخرجان (باب) علي الاقل	التجهيزات
			وجود علامات تحدد إتجاهات أبواب الطوارئ	
			ملائمة درجة الحرارة اثناء إلقاء المحاضرات	الامن والسلامة
			توافر التهوية الجيدة	
			وجود اضاؤة مناسبة	
			توفر مقعد لكل طالب	
			توافر منضدة وكرسي للمحاضر	
			القاعة مزودة بسبورة	
			القاعات مزودة بالوسائل السمعية والبصرية	
			القاعة متصلة بشبكة الانترنت	
			وجود خرائط داخل القاعات توضح مداخل ومخارج الطوارئ	
			وجود مصدر دائم للكهرباء (مولد كهرباء)	
			وجود تجهيزات ضد الحريق بالقرب من القاعات	العمالة
			نظافة القاعات	
			وجود علامات تحدد اتجاه ابواب الطوارئ	
			وجود مسئول إدرى لمتابعة المحاضرات	
			وجود عامل خدمات لكل قاعة	



المبنى B / الدور الخامس

م	اسم ورقم المكان	بيانات المساحة	الطاقه الاستيعابه	ملاحظات
٢	مرسم (B503)	اجمالي ٦٥,٥ م ^٢	١٨ طالب	المساحة المخصصة للطالب ٣,٦٢ م ^٢

ملاحظات	درجة الاستيعاء		المؤشرات	مجالات التقييم
	غير مستوف	مستوف		
			كفاية المساحة الأرضية لأعداد الطلاب	المساحة الأرضية والسعة
			كفاية الطاقة الاستيعابية الإجمالية لقاءات التدريس بالمؤسسة	
			توافر نوافذ كافية.	النوافذ والابواب
			سهولة استخدام النوافذ.	
المساحة صغيرة		لا ينطبق	يوجد عدد مخرجان (باب) علي الاقل	التجهيزات
			وجود علامات تحدد إتجاهات أبواب الطوارئ	
			ملائمة درجة الحرارة اثناء إلقاء المحاضرات	الامن والسلامة
			توافر التهوية الجيدة	
			وجود اضاؤة مناسبة	
			توفر مقعد لكل طالب	
			توافر منضدة وكرسی للمحاضر	
			القاعة مزودة بسبورة	
			القاعات مزودة بالوسائل السمعية والبصرية	
			القاعة متصلة بشبكة الانترنت	
			وجود خرائط داخل القاعات توضح مداخل ومخارج الطوارئ	
			وجود مصدر دائم للكهرباء (مولد كهرباء)	
			وجود تجهيزات ضد الحريق بالقرب من القاعات	العمالة
			نظافة القاعات	
			وجود علامات تحدد اتجاه ابواب الطوارئ	
			وجود مسئول إدرى لمتابعة المحاضرات	
			وجود عامل خدمات لكل قاعة	



المبنى B / الدور الخامس

م	اسم ورقم المكان	بيانات المساحة	طاقه الاستيعابه	ملاحظات
٣	مرسم (B504)	اجمالي ٨٢,٢ م ^٢	٢٣ طالب	المساحة المخصصة للطالب ٢٣,٥٧ م ^٢

ملاحظات	درجة الاستيفاء		المؤشرات	مجالات التقييم
	غير مستوف	مستوف		
			كفاية المساحة الأرضية لأعداد الطلاب	المساحة الأرضية والسعة
			كفاية الطاقة الاستيعابية الإجمالية لقاعات التدريس بالمؤسسة	
			توافر نوافذ كافية.	النوافذ والابواب
			سهولة استخدام النوافذ.	
المساحة صغيرة		لا ينطبق	يوجد عدد مخرجان (باب) علي الاقل	النوافذ والابواب
			وجود علامات تحدد إتجاهات أبواب الطوارئ	
			ملائمة درجة الحرارة اثناء إلقاء المحاضرات	التجهيزات
			توافر التهوية الجيدة	
			وجود اضاوة مناسبة	
			توفر مقعد لكل طالب	
			توافر منضدة وكرسی للمحاضر	
			القاعة مزودة بسبورة	
			القاعات مزودة بالوسائل السمعية والبصرية	
			القاعة متصلة بشبكة الانترنت	
			وجود خرائط داخل القاعات توضح مداخل ومخارج الطوارئ	
			وجود مصدر دائم للكهرباء (مولد كهرباء)	
			وجود تجهيزات ضد الحريق بالقرب من القاعات	الامن والسلامة
			نظافة القاعات	
			وجود علامات تحدد اتجاه ابواب الطوارئ	العمالة
			وجود مسئول إدرى لمتابعة المحاضرات	
			وجود عامل خدمات لكل قاعة	



المبنى B / الدور الخامس

م	اسم ورقم المكان	بيانات المساحة	طاقه الاستيعابه	ملاحظات
٤	معمل المجسمات المعمارية (B506)	اجمالي ٤٠ م ^٢	٢٠ طالب	المساحة المخصصة للطالب ٢ م ^٢

ملاحظات	درجة الاستيعاء		المؤشرات	مجالات التقييم
	غير مستوف	مستوف		
			الطاقة الاستيعابية للمعامل الدراسية للطلاب.	المساحة و الطاقة الاستيعابية
			المساحة المخصصة لكل طالب.	
			توافر الاجهزة والمواد المعملية الخاصة اللازمة لإثبات كل التجارب المشار اليها في المناهج والمقررات الدراسية	اجهزة و مواد و معدات
			تناسب عدد أجهزة الحاسب الآلي مع أعداد الطلاب	
			كفاءة الاضاءة والتهوية	
لا ينطبق			توافر الاحواض بالعدد الكافي كفاءة شبكة الصرف الصحي	
			التأثير	تجهيزات معامل تكنولوجيا التعليم والوسائط المتعددة
			كفاية وحدائة الأجهزة	
			المعمل مزود بخدمة الاتصال بشبكة المعلومات الدولية.	العمالة
			ملاءمة عدد العاملين بالمختبرات والمعامل	
			وجود متطلبات الامن والسلامة	الامن والسلامة
			نظافة المعامل	
المساحة صغيرة		لا ينطبق	وجود عدد ٢ مخرج لكل معمل	



المبنى B / الدور الخامس

م	اسم ورقم المكان	بيانات المساحة	الطاقه الاستيعابه	ملاحظات
٥	٢ حمام رجالي (ح طلاب + ح أعضاء هيئة التدريس)	اجمالي ١٥,٥ (٢,٥ + ١٣) م ^٢	٦ + ١ = ٧ عيون	

ملاحظات	درجة الاستيفاء		المؤشرات	مجالات التقييم
	غير مستوف	مستوف		
			كفاية دورات المياه	الإتاحة
			وجود دورات مياه خاصة بالطلبة وأخري للطالبات.	
			ملائمة للتهوية	المواصفات الإنشائية والتجهيزات
			كفاية الإضاءة.	
			سهولة فتح الشبابيك.	
			توافر أحواض لغسيل الأيدي	
			توافر مرايا.	
			الأرضيات من بلاط غير أملس.	
			وجود وسائل للتخلص من النفايات بشكل صحي.	
			توافر مصدر مياه نقية.	المساحة
			سلامة شبكة الصرف الصحي.	
			مساحة ملائمة لكل مستخدم	التجهيزات الخاصة بذوي الاحتياجات الخاصة
			وجود دورات مياه خاصة	
			ملاءمة الأبواب	
			وجود مساحة داخل وخارج الحمام لمساعدة المعاق علي الحركة.	العمالة
			توافر عامل أو عاملة لكل دورة مياه	
			النظافة	الأمن والسلامة
			توافر مصدر قريب مجهز بمتطلبات مكافحة/ وقاية من الحريق	



المبنى B / الدور السادس

م	اسم ورقم المكان	بيانات المساحة	الطاقه الاستيعابيه	ملاحظات
١	معمل الذكاء الصناعى (B601)	اجمالي ٢٠٦ م ^٢	٥٠ طالب	المساحة المخصصة للطلاب ٤,١٢ م ^٢

ملاحظات	درجة الاستيعاب		المؤشرات	مجالات التقييم
	غير مستوف	مستوف		
			الطاقة الاستيعابية للمعامل الدراسية للطلاب.	المساحة و الطاقه الاستيعابيه
			المساحة المخصصة لكل طالب.	
			توافر الاجهزة والمواد المعملية الخاصة اللازمة لإثبات كل التجارب المشار اليها في المناهج والمقررات الدراسية	اجهزة و مواد و معدات
			تناسب عدد أجهزة الحاسب الآلي مع أعداد الطلاب	
			كفاءة الاضاءة والتهوية	تجهيزات معامل تكنولوجيا التعليم والوسائط المتعددة
لا ينطبق			توافر الاحواض بالعدد الكافي كفاءة شبكة الصرف الصحي	
			التأثير	
			كفاية وحدات الأجهزة	العمالة
			المعمل مزود بخدمة الاتصال بشبكة المعلومات الدولية.	
			ملاءمة عدد العاملين بالمختبرات والمعامل	الامن والسلامة
			وجود متطلبات الامن والسلامة	
			نظافة المعامل	
			وجود عدد ٢ مخرج لكل معمل	



المبنى B / الدور السادس

م	اسم ورقم المكان	بيانات المساحة	الطاقه الاستيعابه	ملاحظات
٢	حمام حرىى وحمام رجالى (ح طلاب)	اجمالي ١٥,٥ (٧+٨,٥) م ^٢	٢ + ٤ = ٣ عيون	

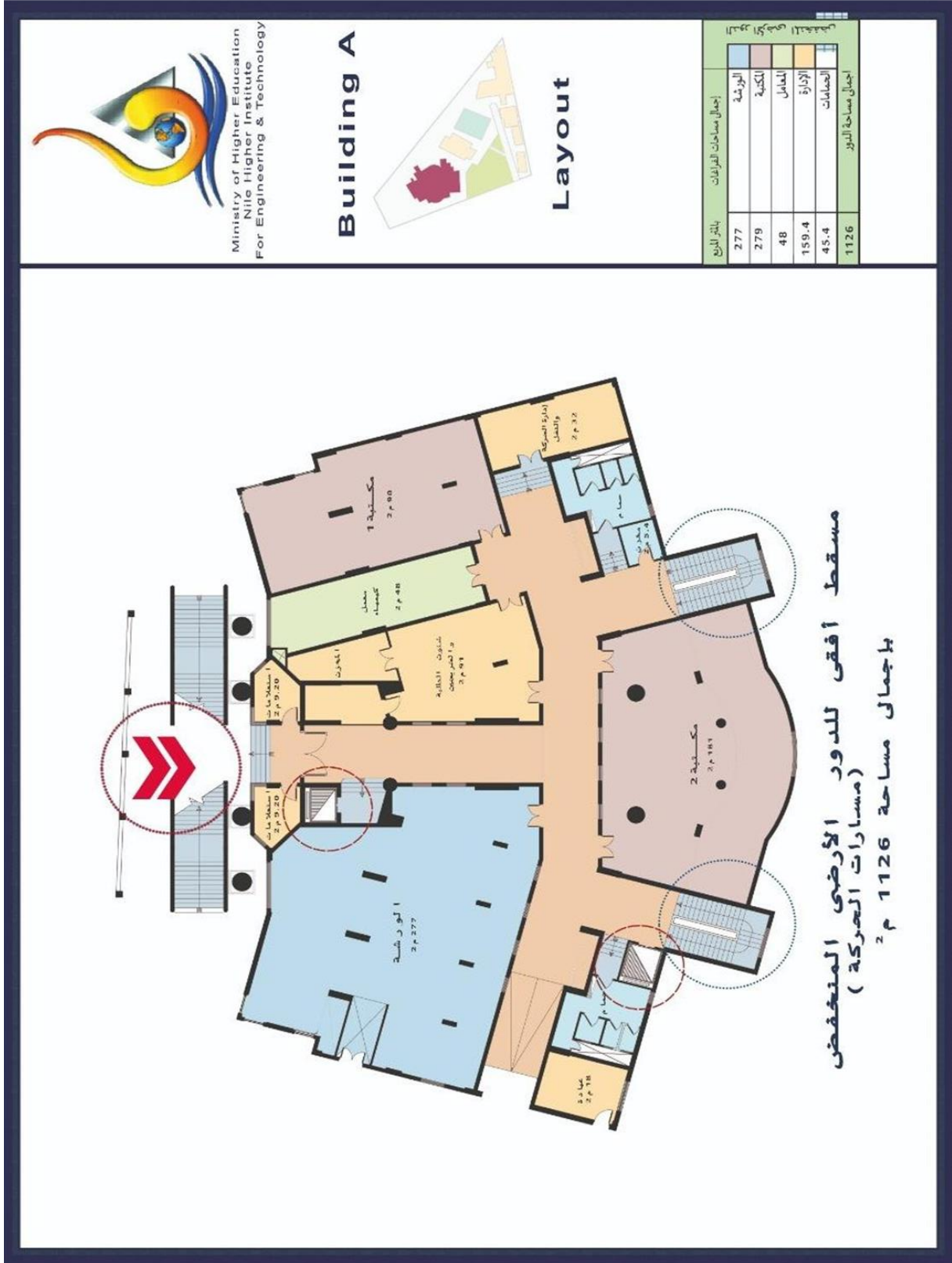
ملاحظات	درجة الاستيفاء		المؤشرات	مجالات التقييم
	غير مستوف	مستوف		
			كفاية دورات المياه	الإتاحة
			وجود دورات مياه خاصة بالطلبة وأخري للطلبات.	
			ملائمة للتهوية	
			كفاية الإضاءة.	المواصفات الإنشائية والتجهيزات
			سهولة فتح الشبايك.	
			توافر أحواض لغسيل الأيدي	
			توافر مرايا.	
			الأرضيات من بلاط غير أملس.	
			وجود وسائل للتخلص من النفايات بشكل صحي.	
			توافر مصدر مياه نقية.	
			سلامة شبكة الصرف الصحي.	المساحة
			مساحة ملائمة لكل مستخدم	
			وجود دورات مياه خاصة	التجهيزات الخاصة بذوي الاحتياجات الخاصة
			ملاءمة الأبواب	
			وجود مساحة داخل وخارج الحمام لمساعدة المعاق علي الحركة.	
			توافر عامل أو عاملة لكل دورة مياه	العمالة
			النظافة	الأمن والسلامة
			توافر مصدر قريب مجهز بمتطلبات مكافحة/ وقاية من الحريق	

الملاحق

الخرائط الهندسية لمباني المعهد

(A,B,C)

الخريطة الهندسية للمبنى A

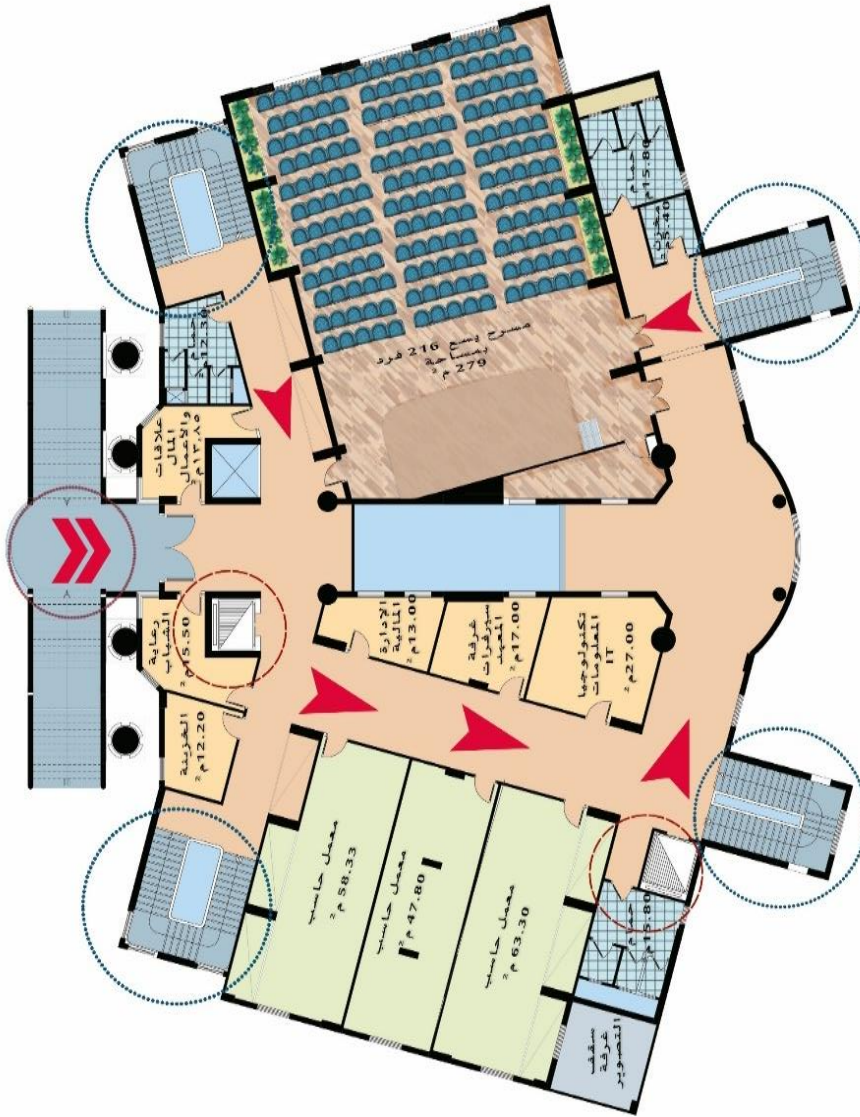


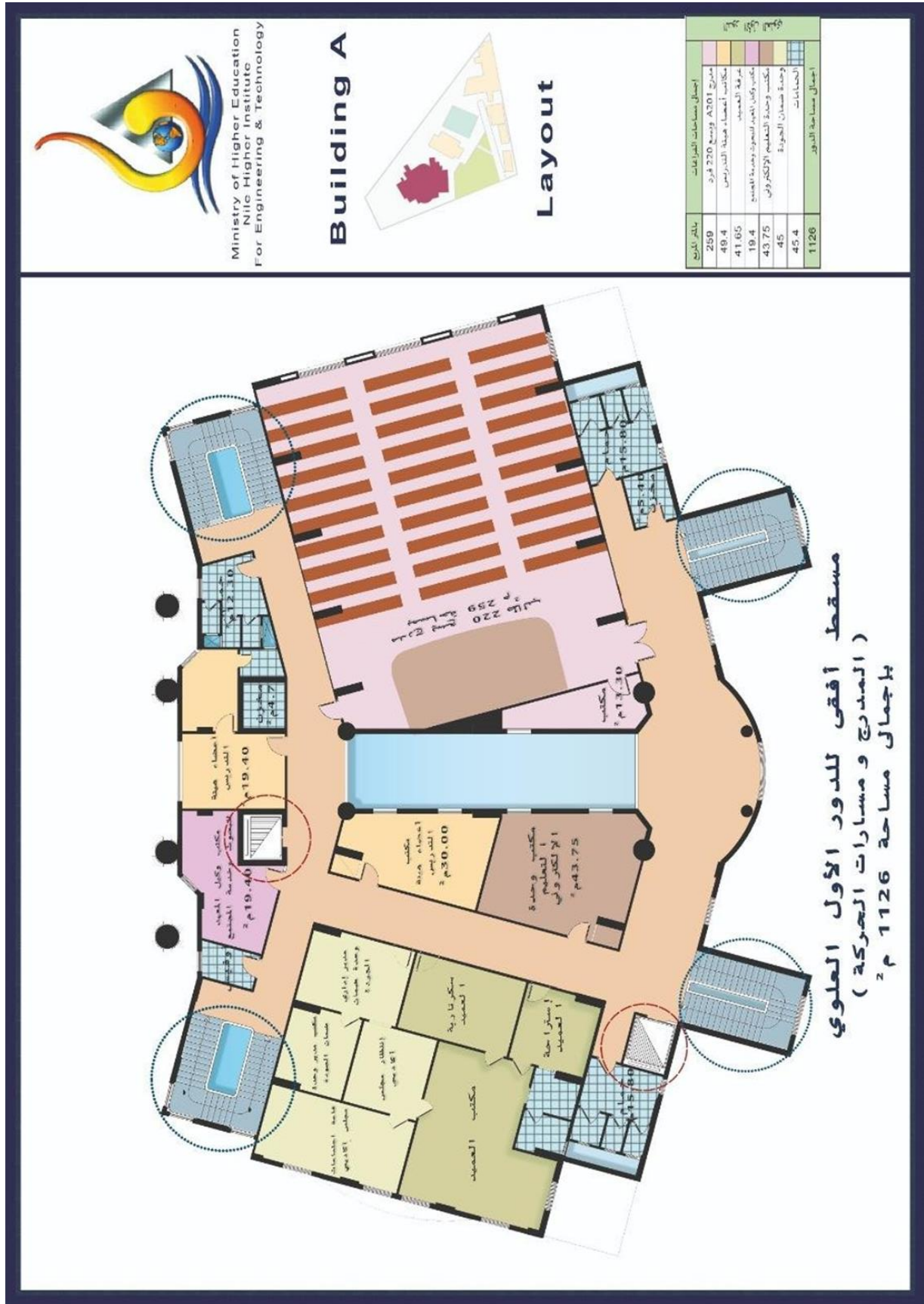
Building A

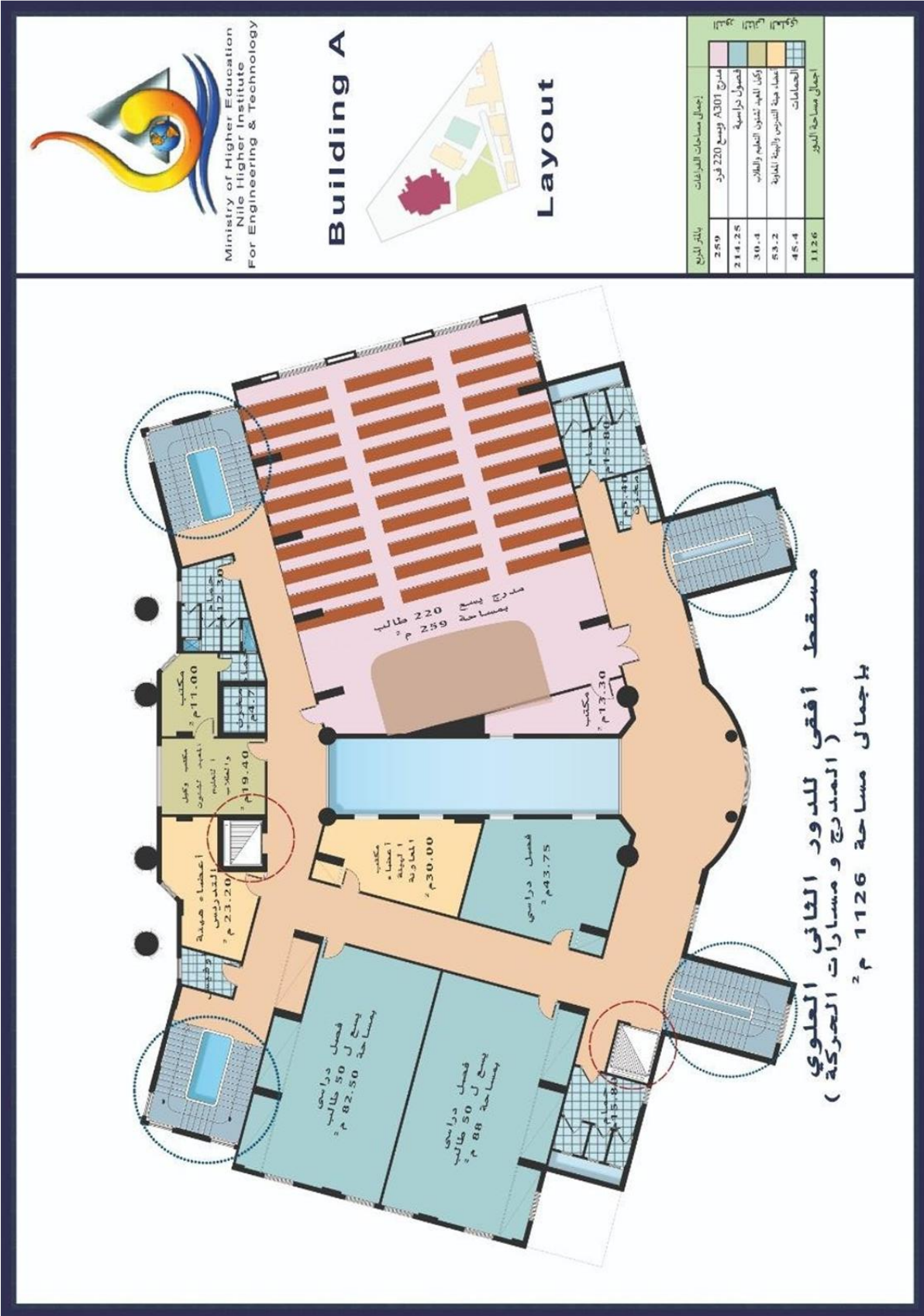


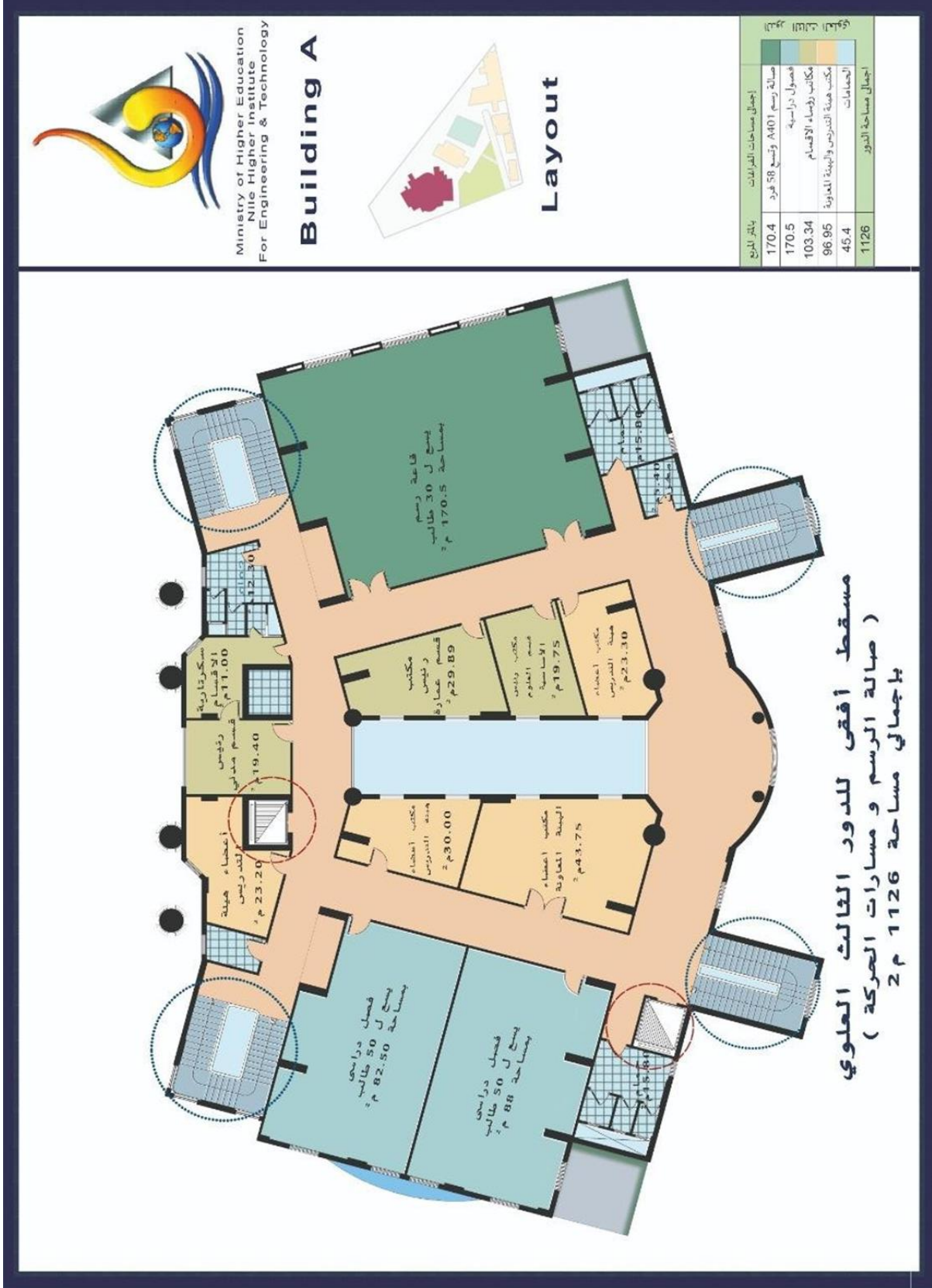
Layout

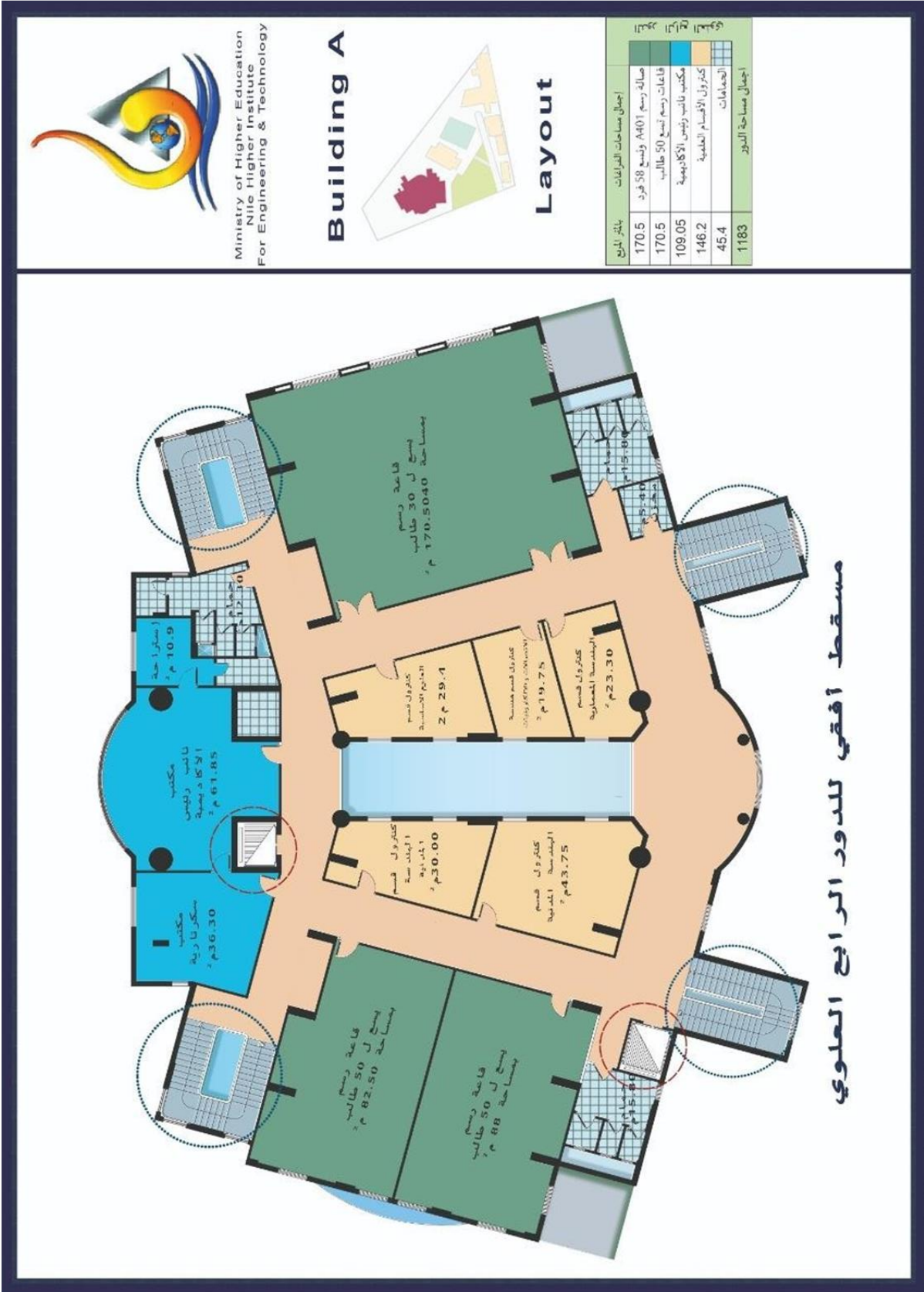
بالتدريج	اجمال مساحات الفراغات	مساحة
279	المسرح واسع 216 فرد	279
169.43	المعامل	169.43
41.65	الإدارة	41.65
49.3	الجماعات	49.3
1126	اجمال مساحة الدور	1126

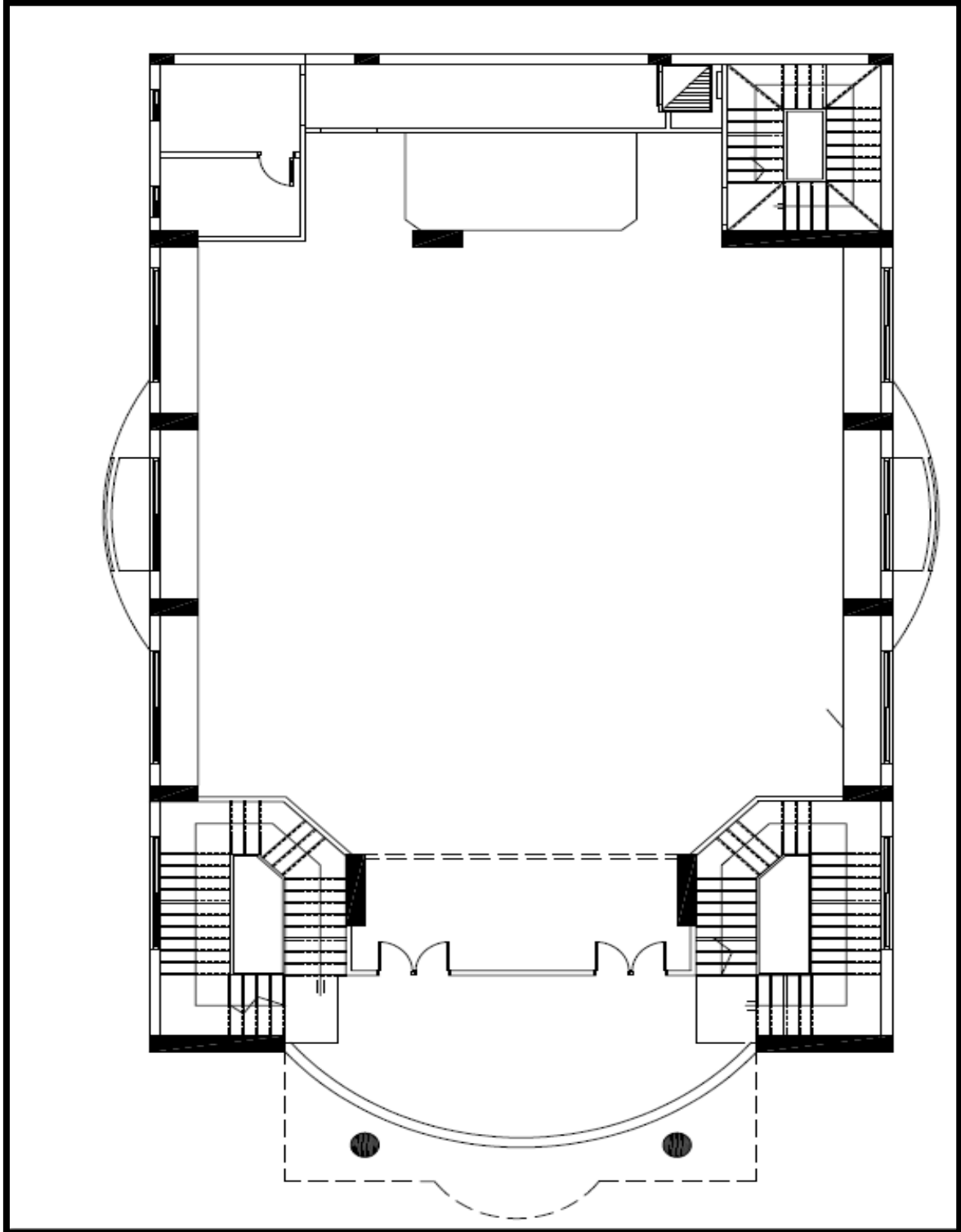




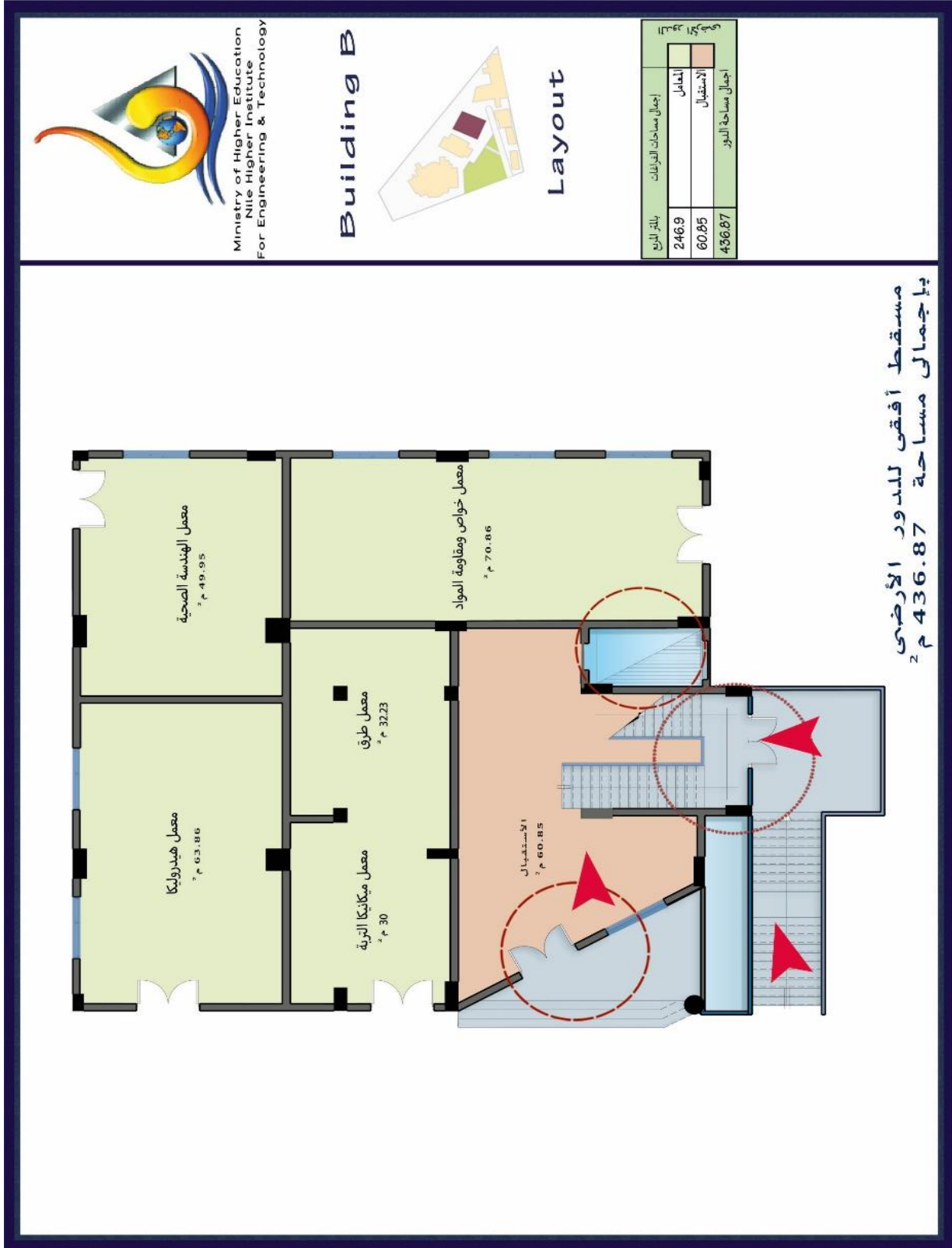


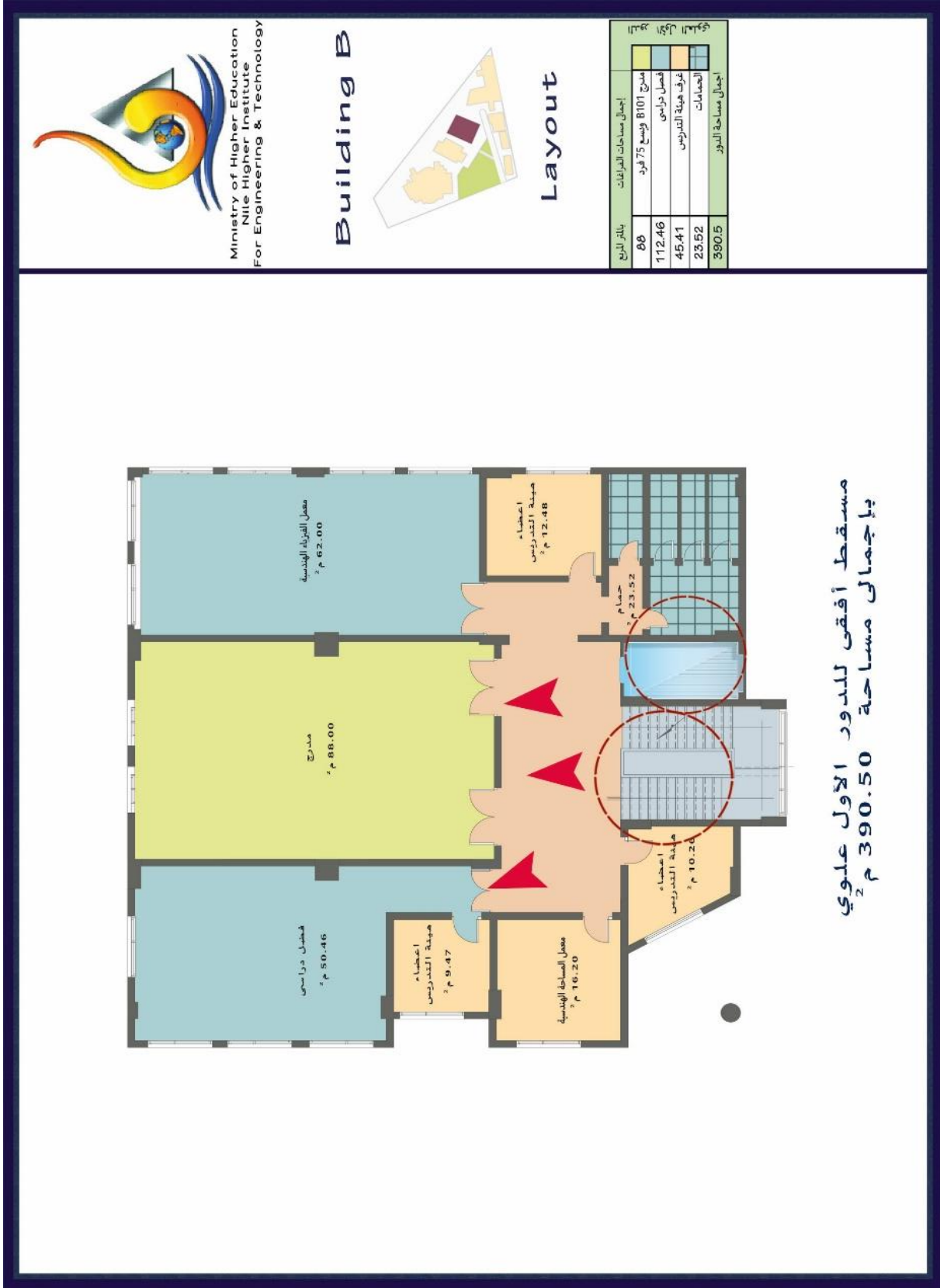


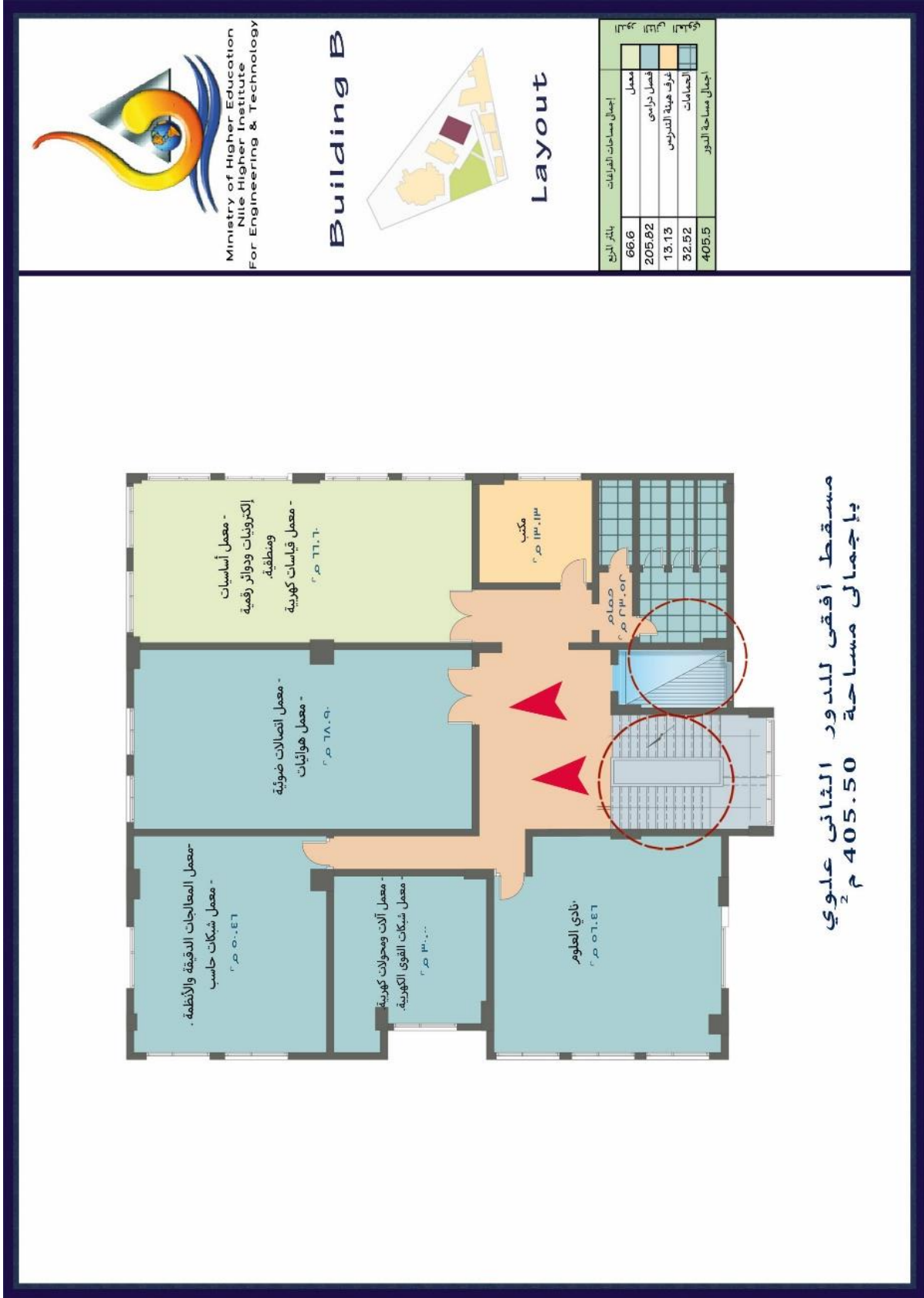




الخرائط الهندسية للمبنى B







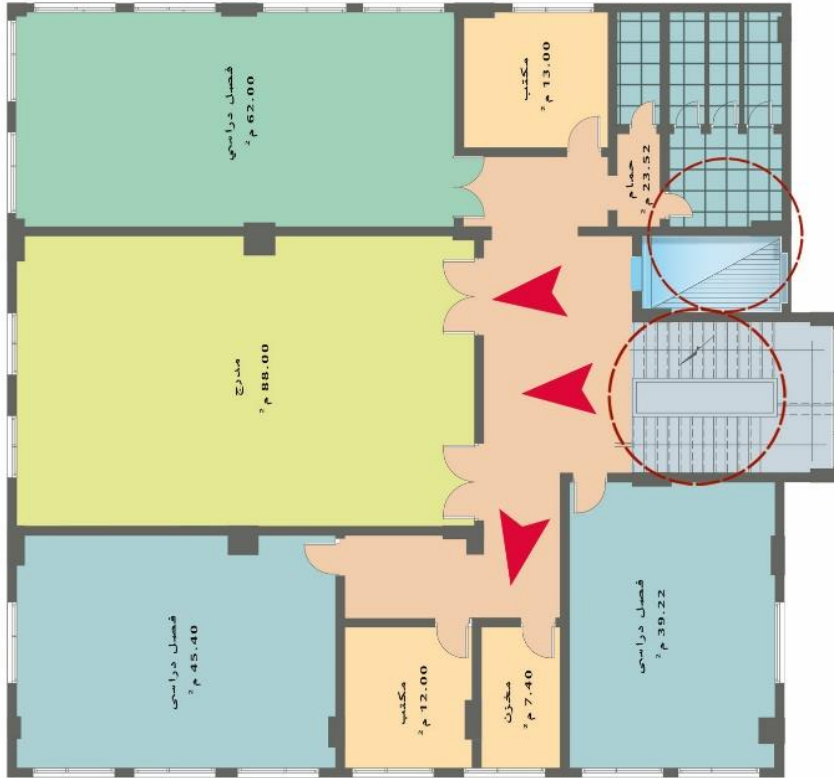


Building B



Layout

الرمز	الوصف	المساحة (م ²)
88	مدرج	88.00
107.4	فصل دراسي	107.4
25	غرف هيئة التدريس	25
23.52	الخدمات	23.52
7.4	مخزن	7.4
405.5	إجمالي مساحة الدور	405.5



مسقط أفقى للدور الثالث علوي
بإجمالي مساحة 405.50 م²

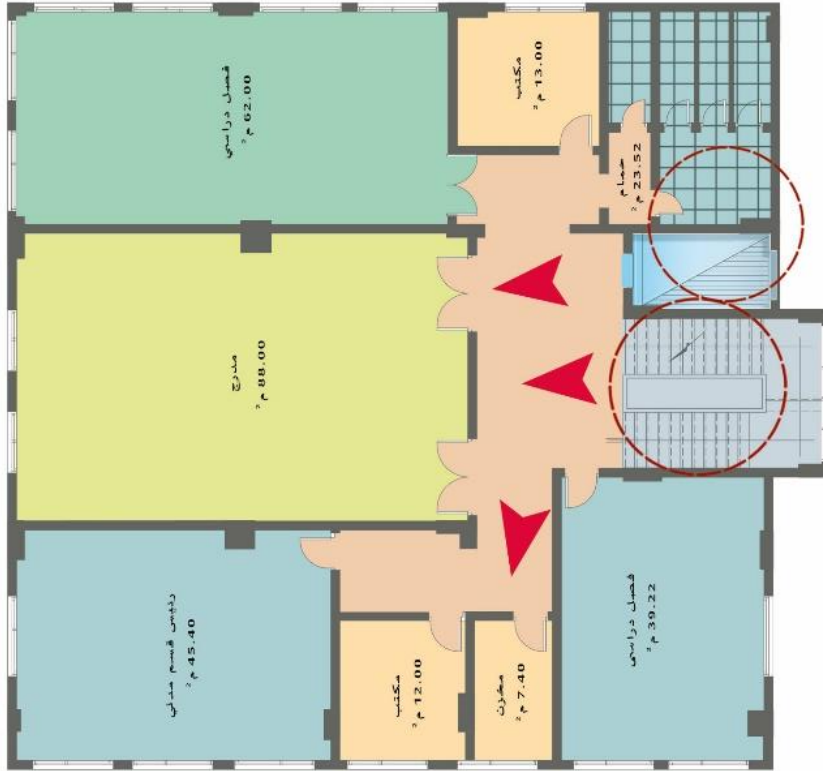


Building B

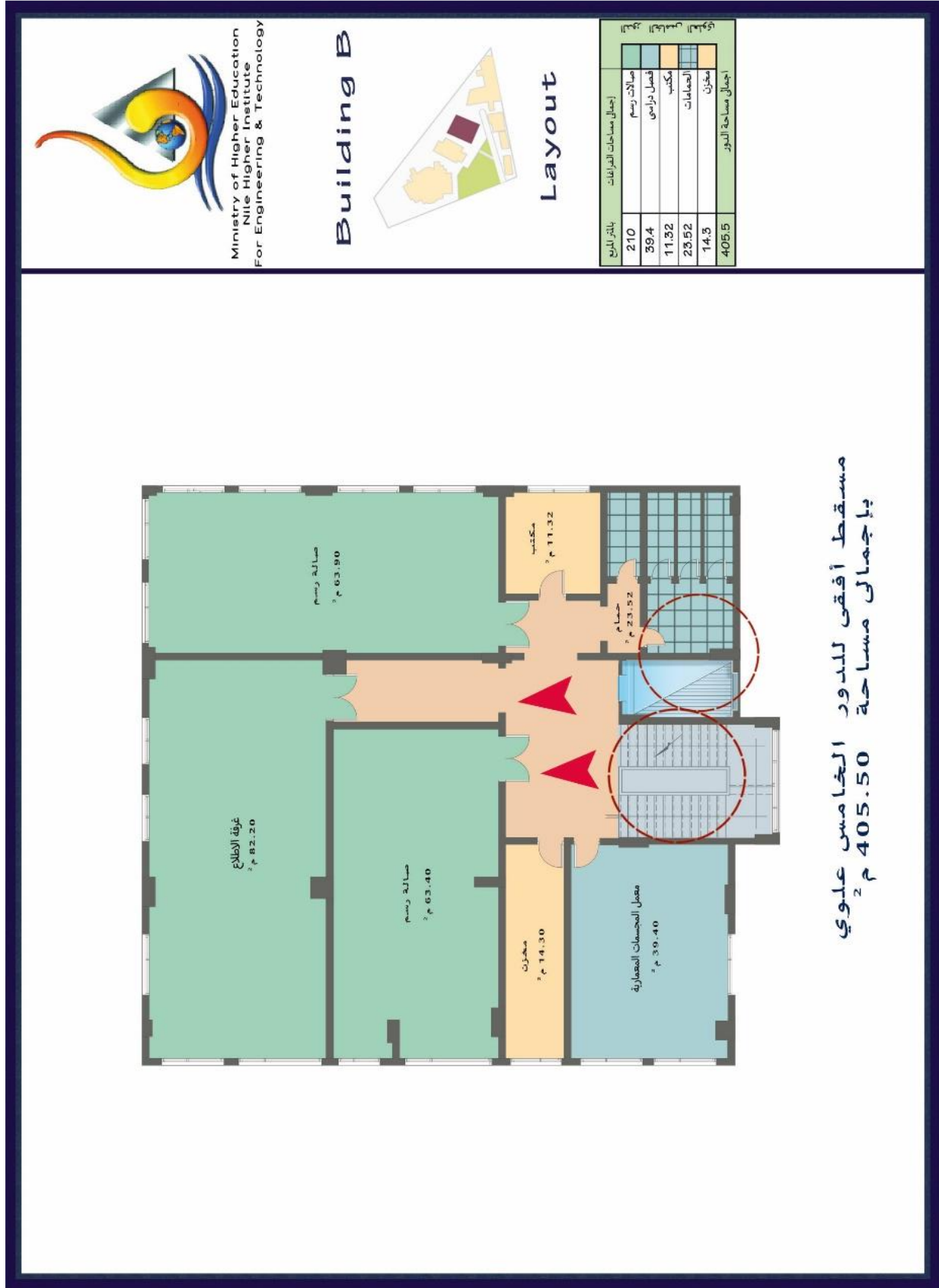


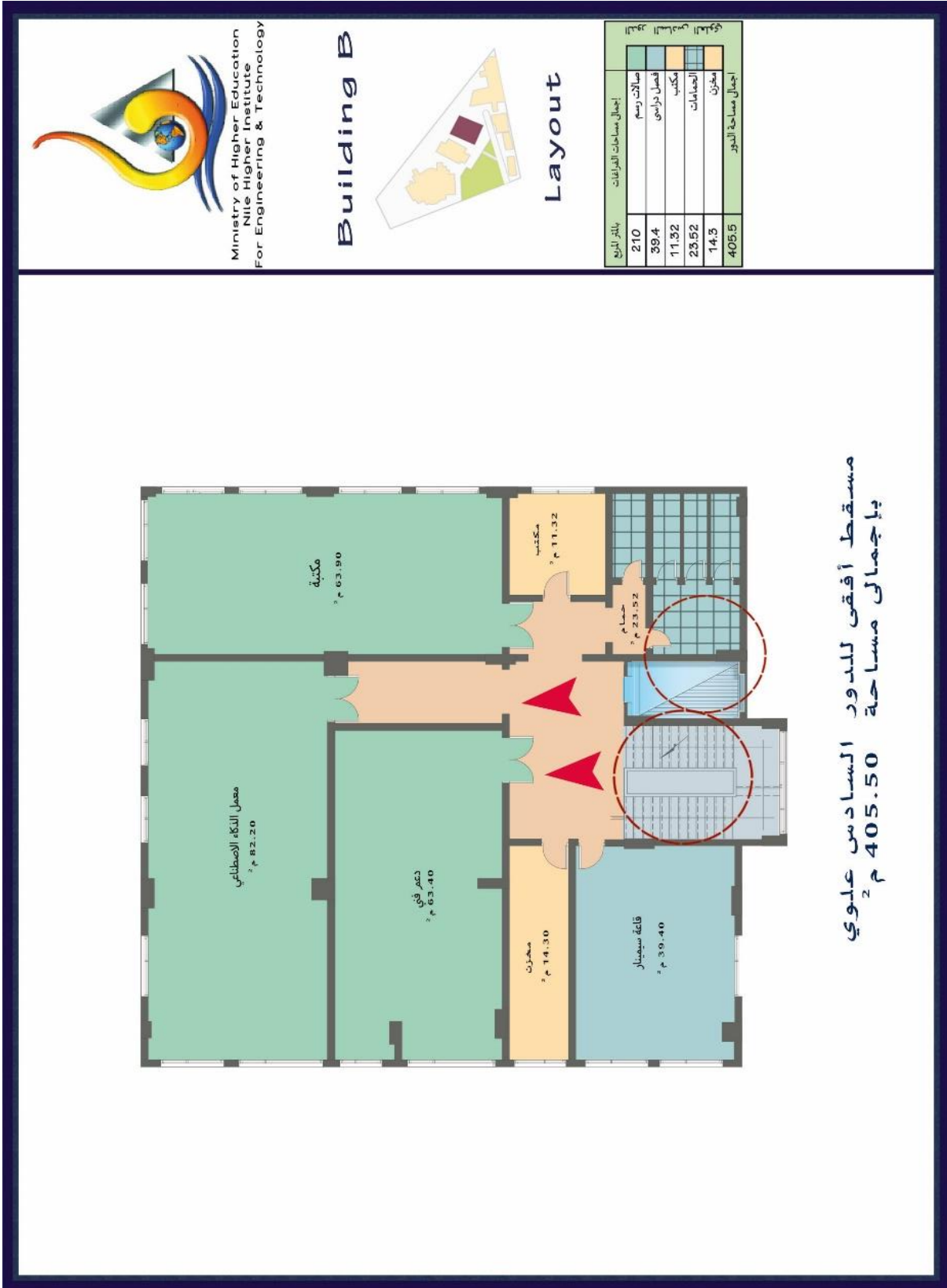
Layout

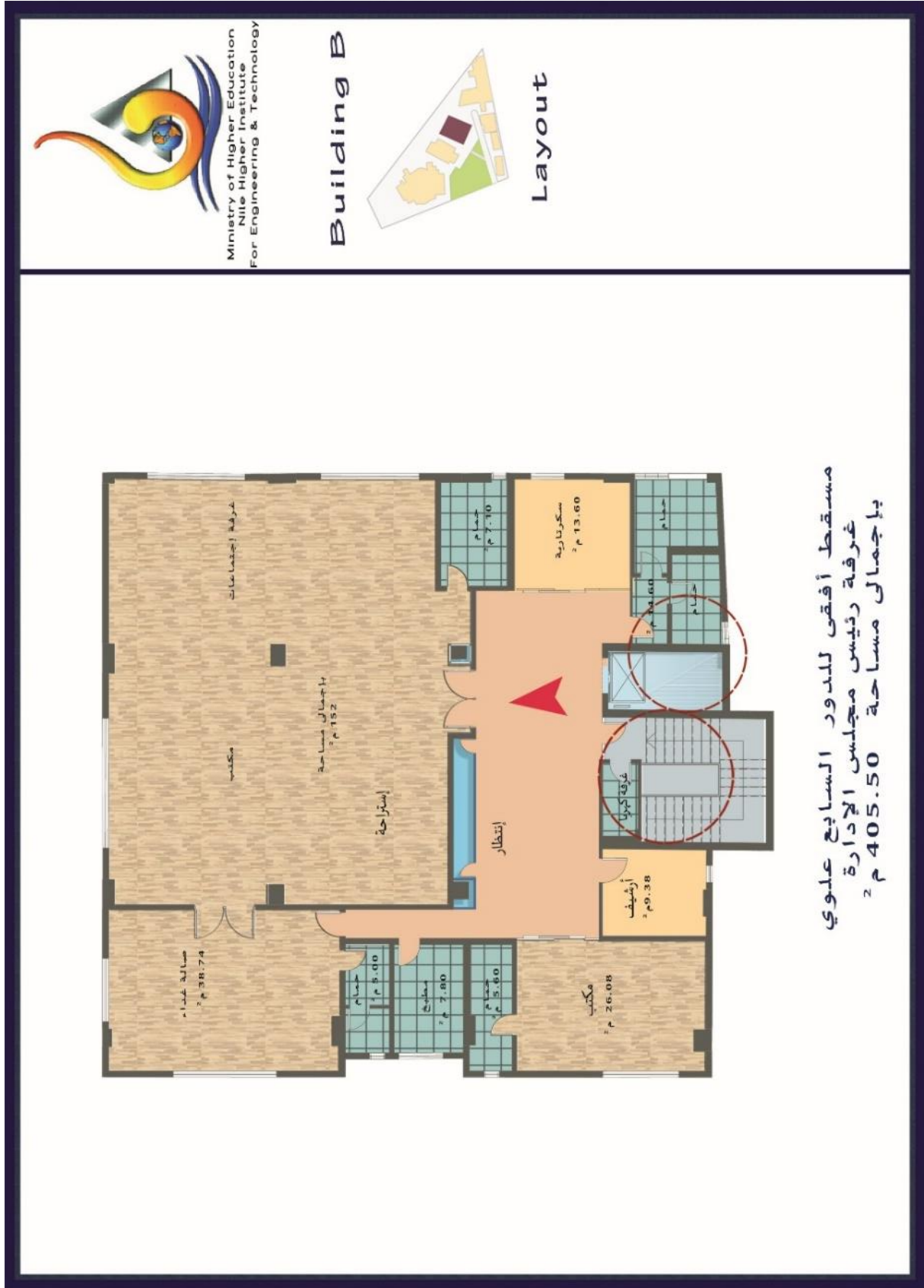
الترتيب	الوصف	المساحة (م ²)
1	إجمالي مساحات الفراغات	405.5
2	مدراج B403 ووسع 75 متر	88
3	فصل دراسي	146.62
4	رئيس قسم مدني	40.45
5	الخدمات	23.52
6	مخزن	7.4
7	إجمالي مساحة الدور	405.5



مسقط أفقى للدور الرابع علوي
بإجمالي مساحة 405.50 م²







الخرائط الهندسية للمبنى C

